



# BIỂU TƯỢNG CỦA VỊ THẾ QUỐC TẾ

Tận hưởng cuộc sống sang trọng và tinh tế trong một tuyệt tác nghệ thuật gọi là nhà tại tòa tháp Lake, bộ sưu tập Prime, ngay trung tâm Quận 1.

Tòa tháp Lake cao 47 tầng mang vẻ đẹp của mỹ thuật đương đại, đi cùng với những dịch vụ và tiện nghi chuẩn 5 sao là nguồn cảm hứng cho một cuộc sống đẳng cấp. Từ tòa tháp Lake, chủ nhân có thể hoà mình vào thiên nhiên đầy sức sống với tầm nhìn xanh mát về phía Thảo Cầm Viên hay cảm nhận vẻ đẹp phồn hoa của thành phố với sông Sài Gòn thơ mộng và rực rỡ về đêm.

Các tiện ích đỉnh cao như rạp chiếu phim sang trọng với kiến trúc độc đáo, khu vực vui chơi trong nhà dành cho trẻ em, hồ bơi ngoài trời sẽ mang đến những phút giây thư giãn hoàn hảo.

Với các dịch vụ quản lý tinh tế và chu đáo theo tiêu chuẩn khắt khe của Marriott, từng khoảnh khắc sống tại tòa tháp Lake là một trải nghiệm sống tuyệt vời và hoàn mỹ.

# ĐIỂM ĐẾN CỦA GIỚI THƯỢNG LƯU QUỐC TẾ

Với hình ảnh trẻ trung, năng động, Prime Collection mang lại cho cộng đồng tinh hoa hiện đại những ngôi nhà thể hiện khát vọng thành công và một phong cách sống thời thượng.

Đi cùng các căn hộ được thiết kế công phu trên nền tảng kiến trúc đương đại là các dịch vụ hàng đầu được cung cấp theo tiêu chuẩn Marriott mang đến không gian sống hoàn mỹ, nâng tầm chuẩn mực sống sang tại Sài Gòn.



*Lưu ý: Hình ảnh của Lotus Park và cầu đi bộ trên không đính kèm tài liệu này được thiết kế và trình bày dựa trên tài liệu sẵn có và có thể được thay đổi phù hợp với sự phê duyệt của cơ quan nhà nước có thẩm quyền trong quá trình xây dựng và hoàn thiện Dự án.*

# NGHỆ THUẬT SỐNG PRIME LAKE

Tận hưởng cuộc sống thượng lưu phồn hoa hiện đại ngay tại Prime Lake – tâm điểm của Grand Marina, Saigon. Toạ lạc bên cạnh Prime Lake là Lotus Park nơi diễn ra các hoạt động vui chơi và giải trí sôi động, là điểm đến lý tưởng cho những giây phút tận hưởng cuộc sống xa hoa đẳng cấp quốc tế. Từ chính căn hộ của mình, chủ nhân có thể đắm mình vào không gian thư thái và thưởng thức những giây phút riêng tư với tầm nhìn xanh mát về Thảo Cầm Viên đầy sức sống và quang cảnh trung tâm thành phố tuyệt đẹp với dòng sông Sài Gòn xanh mát uốn lượn.



*Lưu ý: Hình ảnh của lotus park và cầu đi bộ trên không đính kèm tài liệu này được thiết kế và trình bày dựa trên tài liệu sẵn có và có thể được thay đổi phù hợp với sự phê duyệt của cơ quan nhà nước có thẩm quyền trong quá trình xây dựng và hoàn thiện Dự án.*



# SỨC SỐNG TINH HOA

Bao quanh Prime Lake là các khu vườn xanh trù phú, đa dạng tạo nên khung cảnh thiên nhiên êm ả để mỗi cư dân có thể thư giãn bất cứ lúc nào. Kết nối giữa Lotus Park xanh tươi và Prime Lake là lối đi có mái che được thiết kế tỉ mỉ cho những buổi tản bộ, gặp gỡ, kết giao giữa cộng đồng tinh hoa. Chỉ cách vài bước chân là công viên cùng lối đi bộ bên sông và bến du thuyền, để cư dân tận hưởng khung cảnh tuyệt đẹp của bình minh và hoàng hôn.



Lưu ý: Hình ảnh của lotus park và cầu đi bộ trên không đính kèm tài liệu này được thiết kế và trình bày dựa trên tài liệu sẵn có và có thể được thay đổi phù hợp với sự phê duyệt của cơ quan nhà nước có thẩm quyền trong quá trình xây dựng và hoàn thiện Dự án.

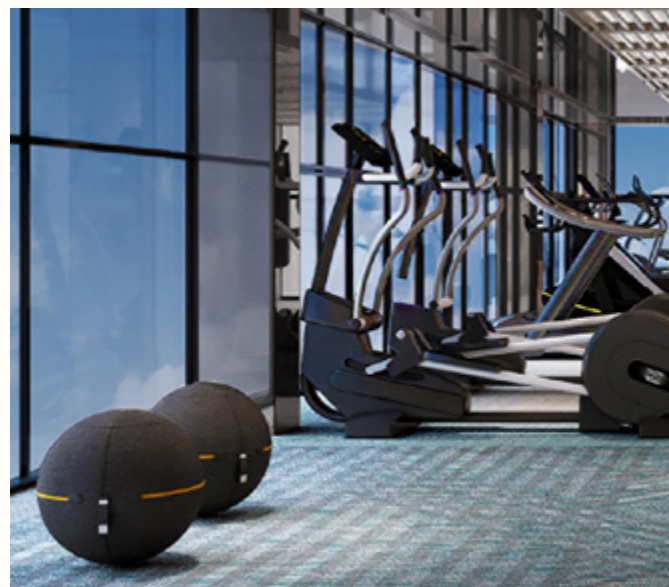
# VỀ ĐẸP HOÀN MỸ

Mang đến không gian sống hoàn mỹ và sang trọng xứng tầm chủ nhân, cả không gian riêng tư và khu tiện ích tại Prime Lake đều được thiết kế dựa trên sự kết hợp hoàn hảo giữa không gian rộng lớn, vật liệu sang trọng và chi tiết tinh tế. Các ô cửa sổ lớn đón ánh sáng tự nhiên ngập tràn, mở ra quang cảnh thiên nhiên thanh bình và tráng lệ để mỗi giây phút sống đều mang đến sự thoải mái tuyệt đối trọn đời cho cư dân.



# CHUẨN SỐNG ĐỈNH CAO

Để mang đến trải nghiệm sống ở tầm cao mới dành riêng cho lối sống hưởng thụ xa hoa của tầng lớp thượng lưu, kiến trúc Prime Lake được thiết kế hoàn hảo đến từng chi tiết. Các tiện ích đỉnh cao với đặc quyền hưởng thụ chỉ dành cho cư dân nơi đây như thư viện, phòng họp, nhà hát, khu vui chơi trẻ em, phòng thể dục, yoga, hồ bơi, sảnh lễ tân 5 sao....



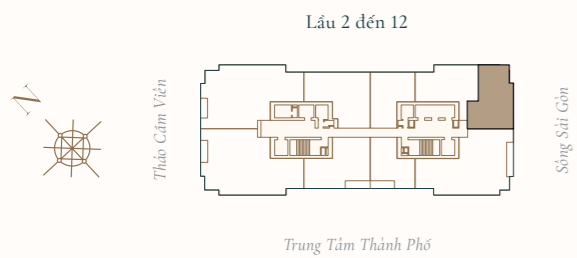
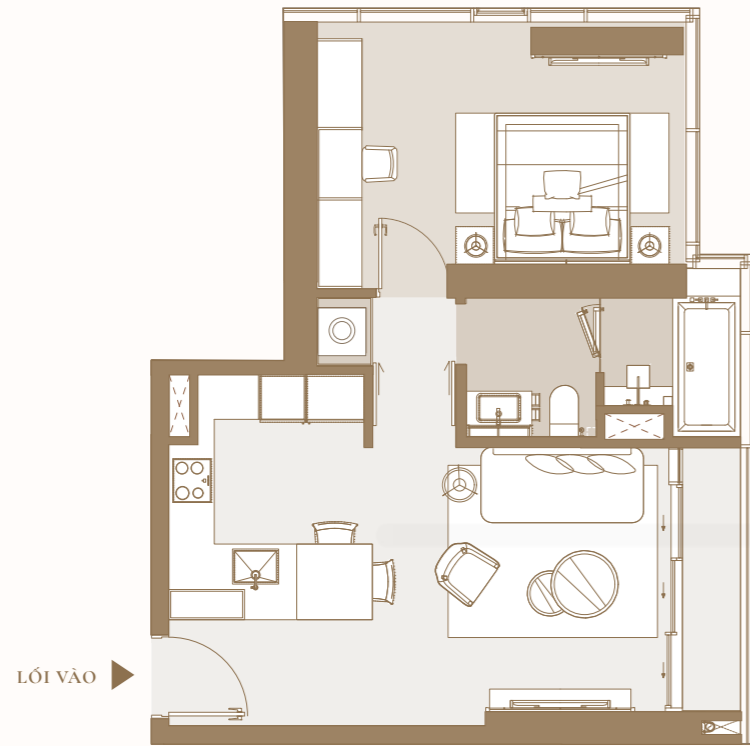
## SANG TRỌNG TRONG TỪNG CHI TIẾT



Mỗi căn hộ tại Grand Marina, Saigon là một thiên đường cho mỗi cá nhân với thiết kế tinh xảo, độc đáo và mang dấu ấn riêng dành cho chủ nhân.

Phòng tắm lớn ốp đá cẩm thạch, phòng ngủ được thiết kế hài hòa, nhã nhặn, điểm tô các chi tiết. Không gian sống rộng lớn với các chất liệu xa hoa được thiết kế hoàn mỹ, Prime Lake hoàn hảo đến từng chi tiết nhỏ nhất.

PRIME SUPERIOR SUITE



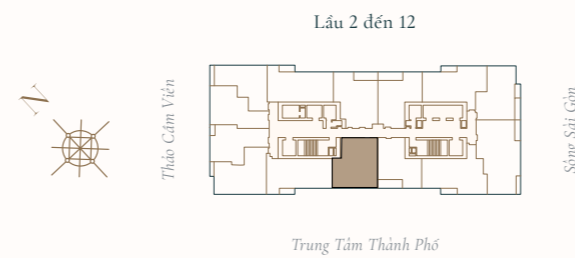
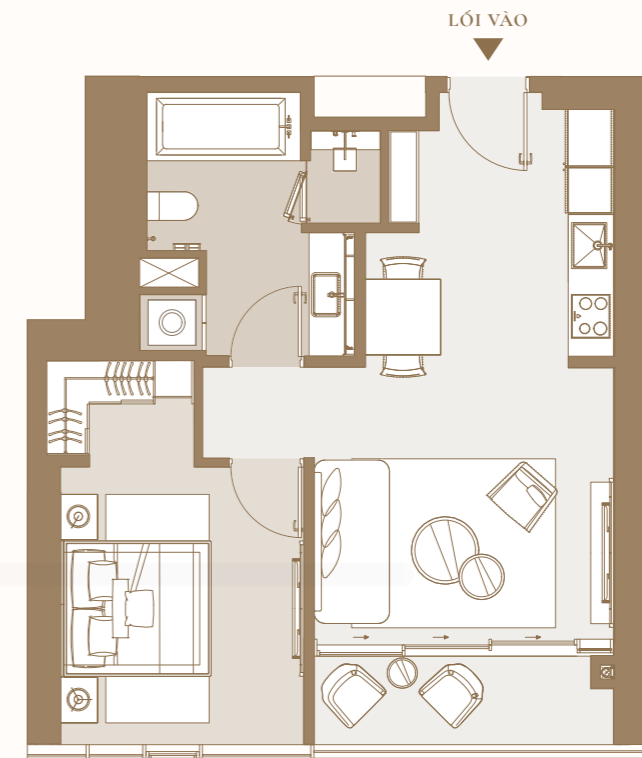
MÃ CĂN HỘ	NSA	GSA
M.02	56.02 m <sup>2</sup>	63.26 m <sup>2</sup>

- Phòng Khách / Phòng Ăn / Nhà Bếp / Terrace
- Phòng Ngủ
- Phòng Tắm

Lưu ý: Chúng tôi đã nỗ lực và cẩn trọng để hoàn thiện tài liệu này. Tuy nhiên tài liệu chỉ dùng với mục đích tham khảo. Hình ảnh, sơ đồ kỹ thuật, bố trí nội ngoại thất hay thông tin mô tả chỉ nhằm mục đích minh họa, không phải là thông tin hiện thực hay cam kết pháp lý. Thông tin chính thức căn cứ trên hợp đồng. Tên căn hộ và ký hiệu căn hộ cho mục đích giới thiệu, tên căn hộ và ký hiệu căn hộ chính thức sẽ được ghi nhận tại Hợp Đồng Mua Bán.

Ghi chú: Diện tích sử dụng căn hộ sau cùng sẽ được xác minh bởi đơn vị đo đạc.  
 – Diện Tích Thông Thủy (NSA)  
 – Diện Tích Tim Tường (GSA)

PRIME SUPERIOR SUITE



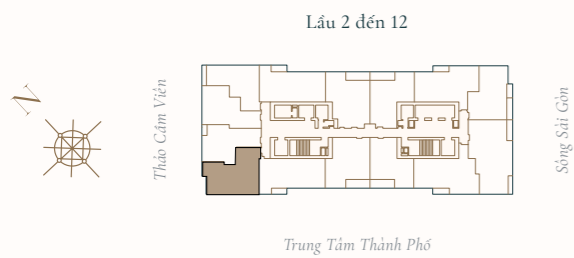
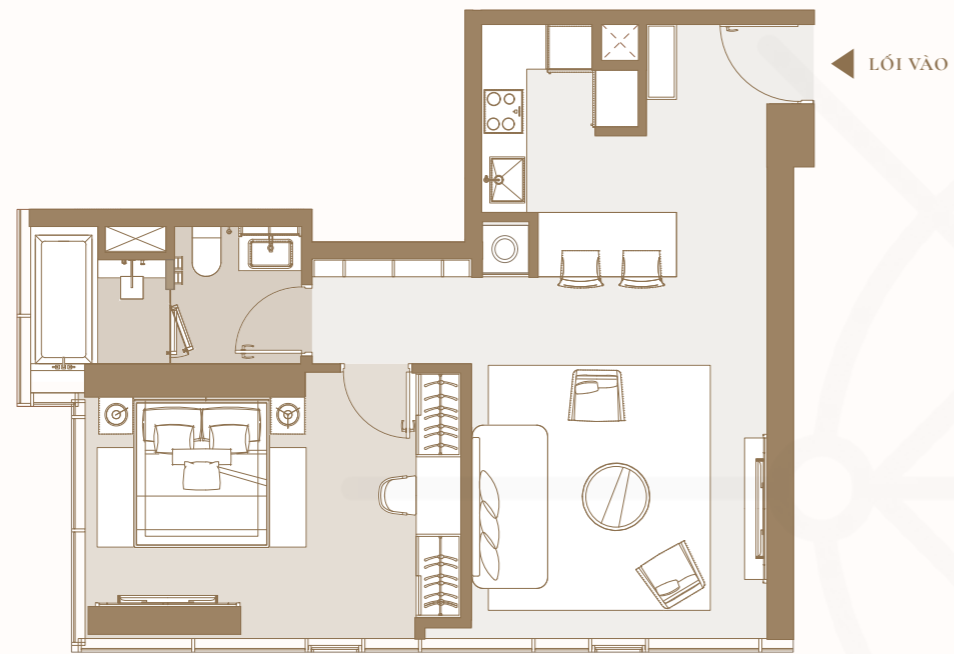
MÃ CĂN HỘ	NSA	GSA
M.06	58.27 m <sup>2</sup>	64.54 m <sup>2</sup>

- Phòng Khách / Phòng Ăn / Nhà Bếp / Terrace
- Phòng Ngủ
- Phòng Tắm

Lưu ý: Chúng tôi đã nỗ lực và cẩn trọng để hoàn thiện tài liệu này. Tuy nhiên tài liệu chỉ dùng với mục đích tham khảo. Hình ảnh, sơ đồ kỹ thuật, bố trí nội ngoại thất hay thông tin mô tả chỉ nhằm mục đích minh họa, không phải là thông tin hiện thực hay cam kết pháp lý. Thông tin chính thức căn cứ trên hợp đồng. Tên căn hộ và ký hiệu căn hộ cho mục đích giới thiệu, tên căn hộ và ký hiệu căn hộ chính thức sẽ được ghi nhận tại Hợp Đồng Mua Bán.

Ghi chú: Diện tích sử dụng căn hộ sau cùng sẽ được xác minh bởi đơn vị đo đạc.  
 – Diện Tích Thông Thủy (NSA)  
 – Diện Tích Tim Tường (GSA)

PRIME SUPERIOR SUITE



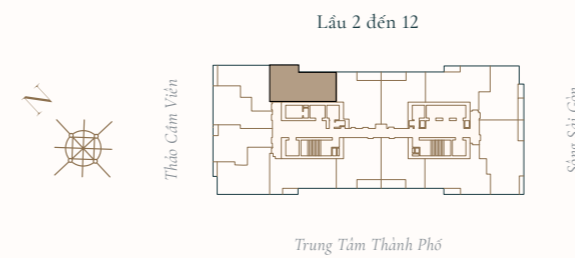
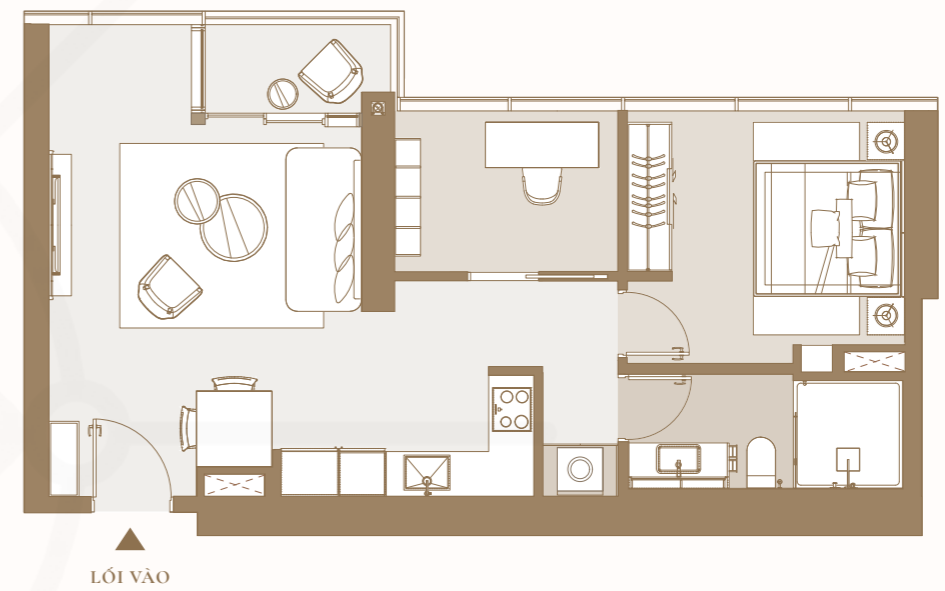
MÃ CĂN HỘ	NSA	GSA
M.08	58.27 m <sup>2</sup>	64.57 m <sup>2</sup>

- Phòng Khách / Phòng Ăn / Nhà Bếp / Terrace
- Phòng Ngủ
- Phòng Tắm

Lưu ý: Chúng tôi đã nỗ lực và cẩn trọng để hoàn thiện tài liệu này. Tuy nhiên tài liệu chỉ dùng với mục đích tham khảo. Hình ảnh, sơ đồ kỹ thuật, bố trí nội ngoại thất hay thông tin mô tả chỉ nhằm mục đích minh họa, không phải là thông tin hiện thực hay cam kết pháp lý. Thông tin chính thức căn cứ trên hợp đồng. Tên căn hộ và ký hiệu căn hộ cho mục đích giới thiệu, tên căn hộ và ký hiệu căn hộ chính thức sẽ được ghi nhận tại Hợp Đồng Mua Bán.

Ghi chú: Diện tích sử dụng căn hộ sau cùng sẽ được xác minh bởi đơn vị đo đạc.  
 – Diện Tích Thông Thủy (NSA)  
 – Diện Tích Tim Tường (GSA)

PRIME SUPERIOR SUITE



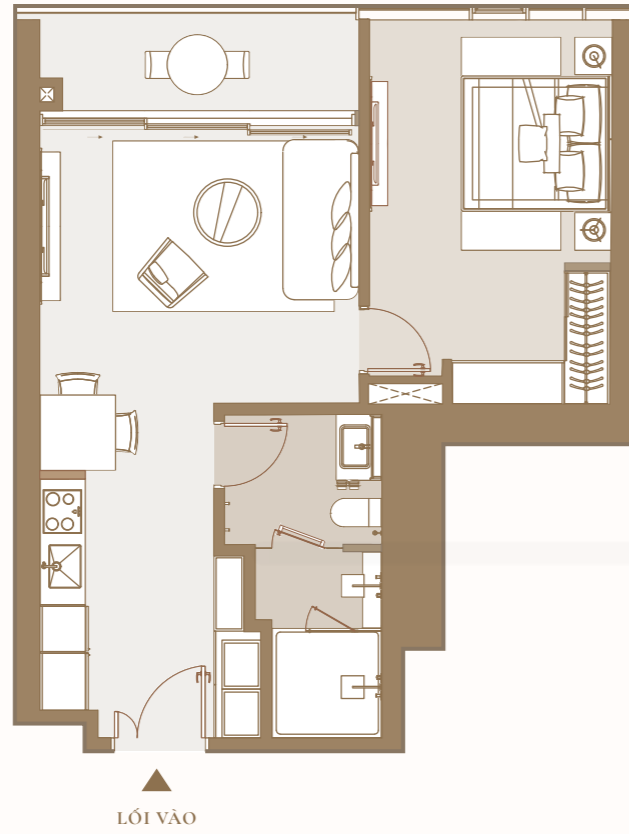
MÃ CĂN HỘ	NSA	GSA
M.12	61.08 m <sup>2</sup>	67.50 m <sup>2</sup>

- Phòng Khách / Phòng Ăn / Nhà Bếp / Terrace
- Phòng Ngủ
- Phòng Tắm

Lưu ý: Chúng tôi đã nỗ lực và cẩn trọng để hoàn thiện tài liệu này. Tuy nhiên tài liệu chỉ dùng với mục đích tham khảo. Hình ảnh, sơ đồ kỹ thuật, bố trí nội ngoại thất hay thông tin mô tả chỉ nhằm mục đích minh họa, không phải là thông tin hiện thực hay cam kết pháp lý. Thông tin chính thức căn cứ trên hợp đồng. Tên căn hộ và ký hiệu căn hộ cho mục đích giới thiệu, tên căn hộ và ký hiệu căn hộ chính thức sẽ được ghi nhận tại Hợp Đồng Mua Bán.

Ghi chú: Diện tích sử dụng căn hộ sau cùng sẽ được xác minh bởi đơn vị đo đạc.  
 – Diện Tích Thông Thủy (NSA)  
 – Diện Tích Tim Tường (GSA)

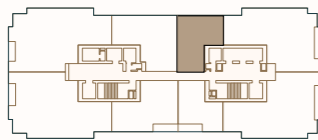
PRIME SUPERIOR SUITE



Lầu 22 đến 35, 37 đến 41



Thảo Cầm Viên



Sông Sài Gòn

Trung Tâm Thành Phố

- ◆ Phòng Khách / Phòng Ăn / Nhà Bếp / Terrace
- ◆ Phòng Ngủ
- ◆ Phòng Tắm

MÃ CĂN HỘ	NSA	GSA
M.08	58.05 m <sup>2</sup>	63.12 m <sup>2</sup>

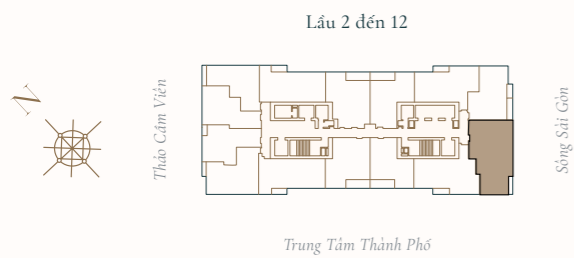
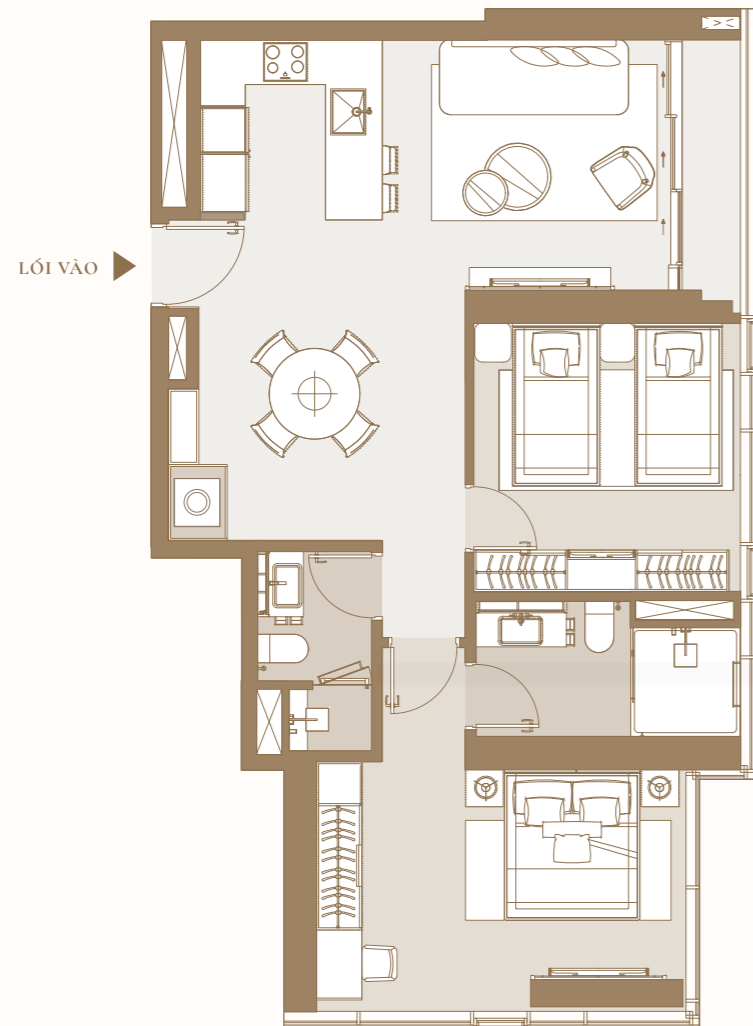
Lưu ý: Chúng tôi đã nỗ lực và cẩn trọng để hoàn thiện tài liệu này. Tuy nhiên tài liệu chỉ dùng với mục đích tham khảo. Hình ảnh, sơ đồ kỹ thuật, bố trí nội ngoại thất hay thông tin mô tả chỉ nhằm mục đích minh họa, không phải là thông tin hiện thực hay cam kết pháp lý. Thông tin chính thức căn cứ trên hợp đồng. Tên căn hộ và ký hiệu căn hộ cho mục đích giới thiệu, tên căn hộ và ký hiệu căn hộ chính thức sẽ được ghi nhận tại Hợp Đồng Mua Bán.

Ghi chú: Diện tích sử dụng căn hộ sau cùng sẽ được xác minh bởi đơn vị đo đạc.  
 - Diện Tích Thông Thủy (NSA)  
 - Diện Tích Tim Tường (GSA)



Prime Executive Suite

PRIME EXECUTIVE SUITE



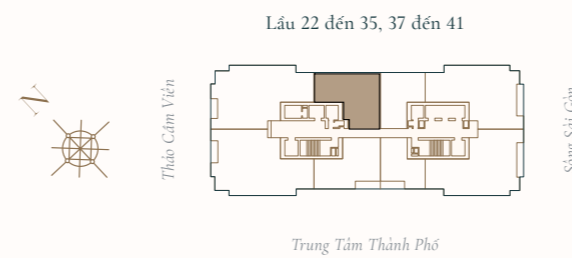
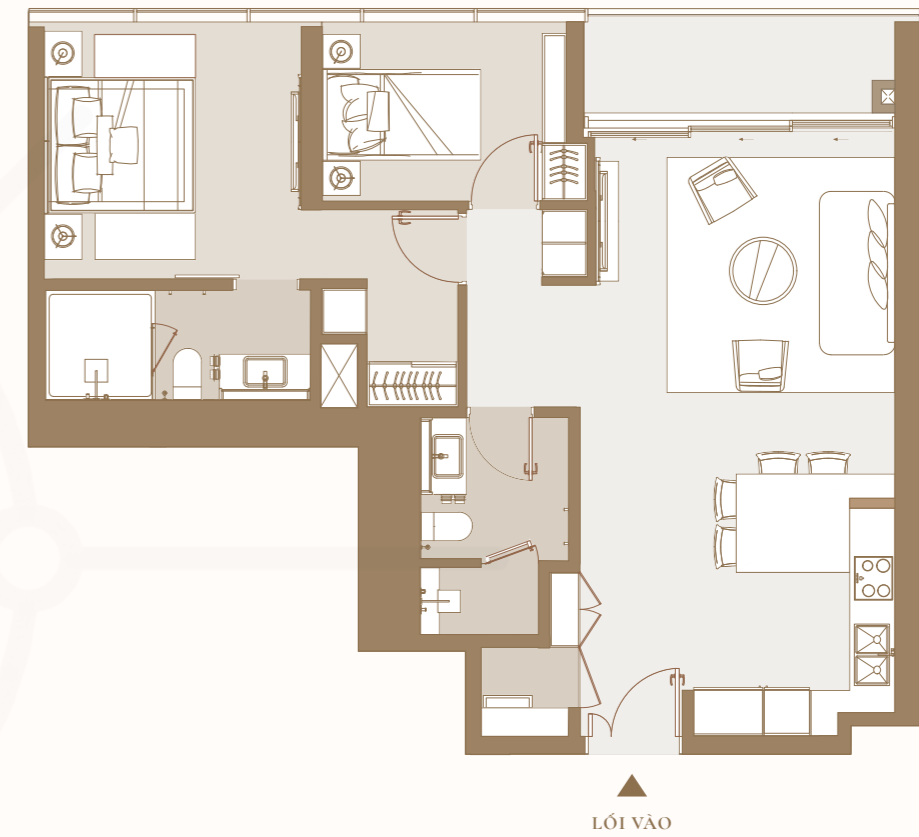
MÃ CĂN HỘ	NSA	GSA
M.03	79.69 m <sup>2</sup>	88.58 m <sup>2</sup>

- Phòng Khách / Phòng Ăn / Nhà Bếp / Terrace
- Phòng Ngủ
- Phòng Tắm

Lưu ý: Chúng tôi đã nỗ lực và cẩn trọng để hoàn thiện tài liệu này. Tuy nhiên tài liệu chỉ dùng với mục đích tham khảo. Hình ảnh, sơ đồ kỹ thuật, bố trí nội ngoại thất hay thông tin mô tả chỉ nhằm mục đích minh họa, không phải là thông tin hiện thực hay cam kết pháp lý. Thông tin chính thức căn cứ trên hợp đồng. Tên căn hộ và ký hiệu căn hộ cho mục đích giới thiệu, tên căn hộ và ký hiệu căn hộ chính thức sẽ được ghi nhận tại Hợp Đồng Mua Bán.

Ghi chú: Diện tích sử dụng căn hộ sau cùng sẽ được xác minh bởi đơn vị đo đạc.  
 – Diện Tích Thông Thủy (NSA)  
 – Diện Tích Tim Tường (GSA)

PRIME EXECUTIVE SUITE



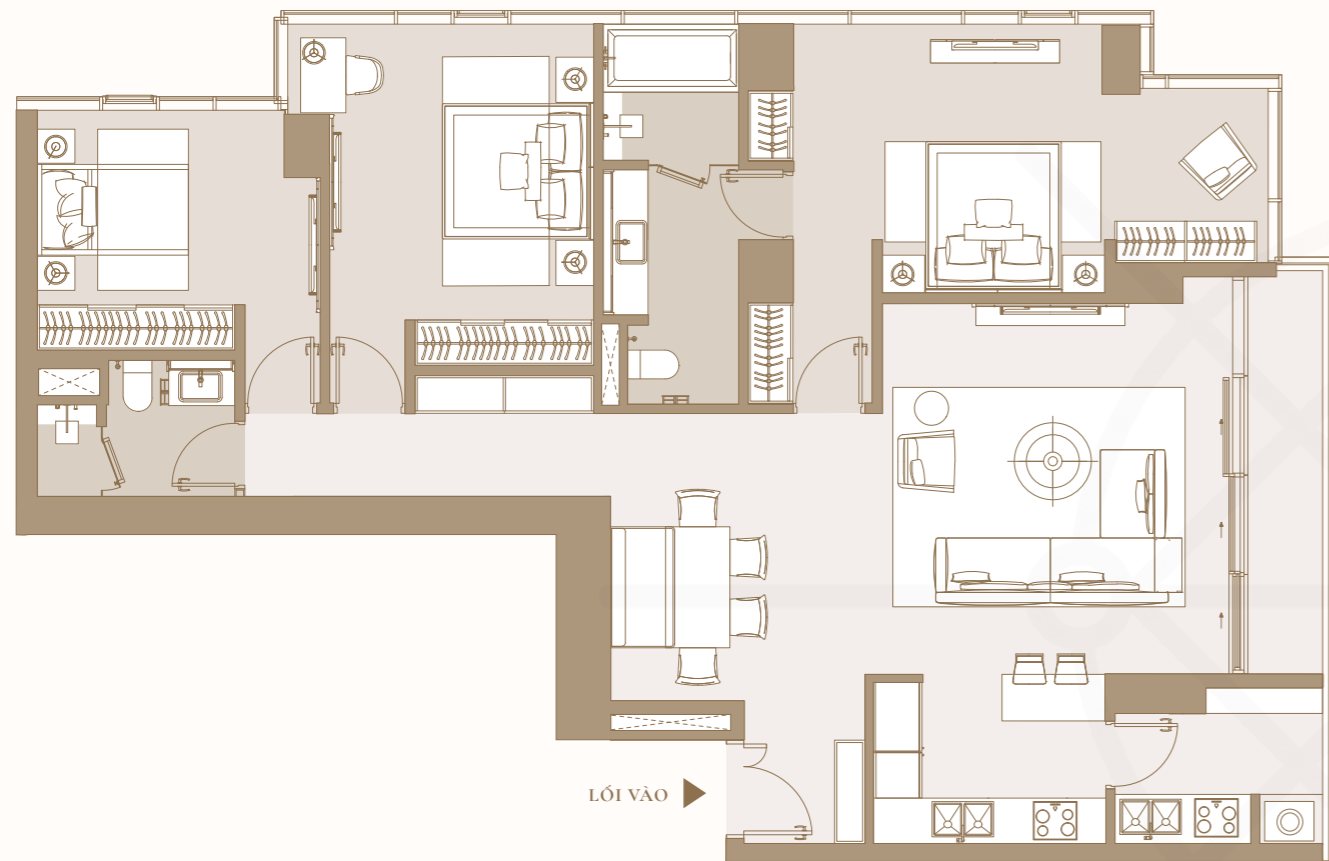
MÃ CĂN HỘ	NSA	GSA
M.07	82.40 m <sup>2</sup>	88.92 m <sup>2</sup>

- Phòng Khách / Phòng Ăn / Nhà Bếp / Terrace
- Phòng Ngủ
- Phòng Tắm

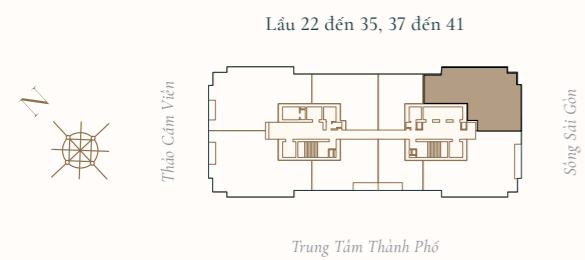
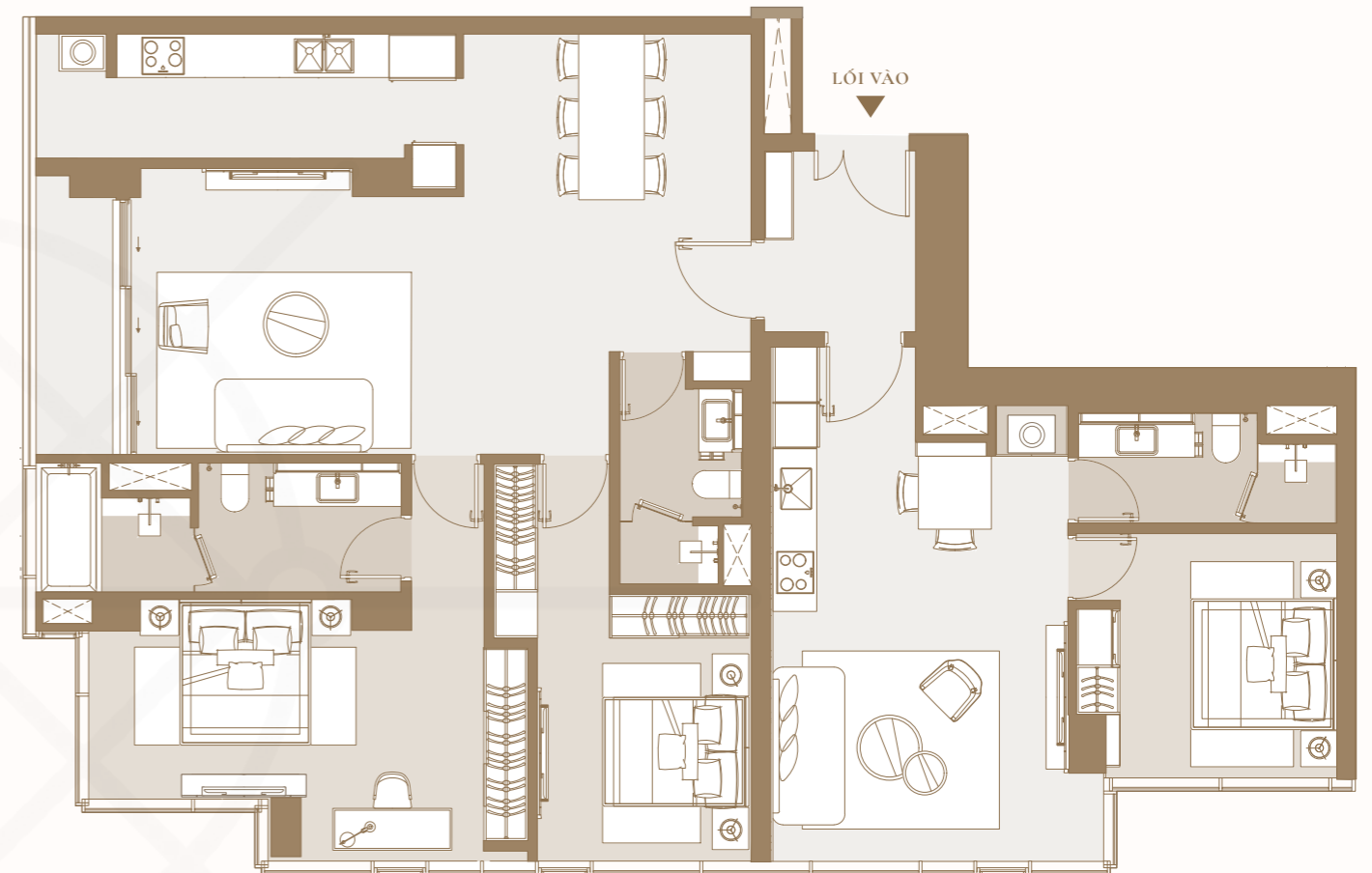
Lưu ý: Chúng tôi đã nỗ lực và cẩn trọng để hoàn thiện tài liệu này. Tuy nhiên tài liệu chỉ dùng với mục đích tham khảo. Hình ảnh, sơ đồ kỹ thuật, bố trí nội ngoại thất hay thông tin mô tả chỉ nhằm mục đích minh họa, không phải là thông tin hiện thực hay cam kết pháp lý. Thông tin chính thức căn cứ trên hợp đồng. Tên căn hộ và ký hiệu căn hộ cho mục đích giới thiệu, tên căn hộ và ký hiệu căn hộ chính thức sẽ được ghi nhận tại Hợp Đồng Mua Bán.

Ghi chú: Diện tích sử dụng căn hộ sau cùng sẽ được xác minh bởi đơn vị đo đạc.  
 – Diện Tích Thông Thủy (NSA)  
 – Diện Tích Tim Tường (GSA)

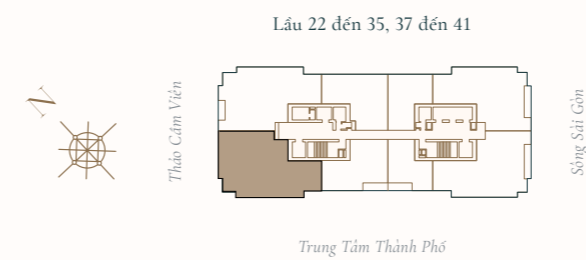
PRIME PREMIER SUITE



PRIME FAMILY SUITE



MÃ CĂN HỘ	NSA	GSA
M.01	134.75 m <sup>2</sup>	144.84 m <sup>2</sup>



MÃ CĂN HỘ	NSA	GSA
M.05	154.90 m <sup>2</sup>	166.87 m <sup>2</sup>

Phòng Khách / Phòng Ăn / Nhà Bếp / Terrace
  Phòng Ngủ
  Phòng Tắm

Phòng Khách / Phòng Ăn / Nhà Bếp / Terrace
  Phòng Ngủ
  Phòng Tắm

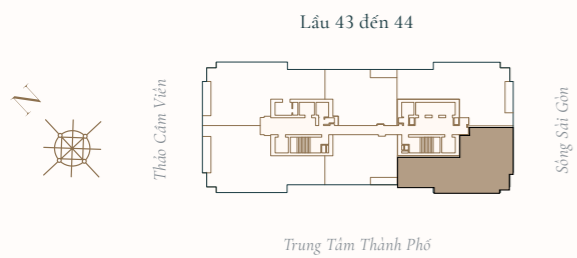
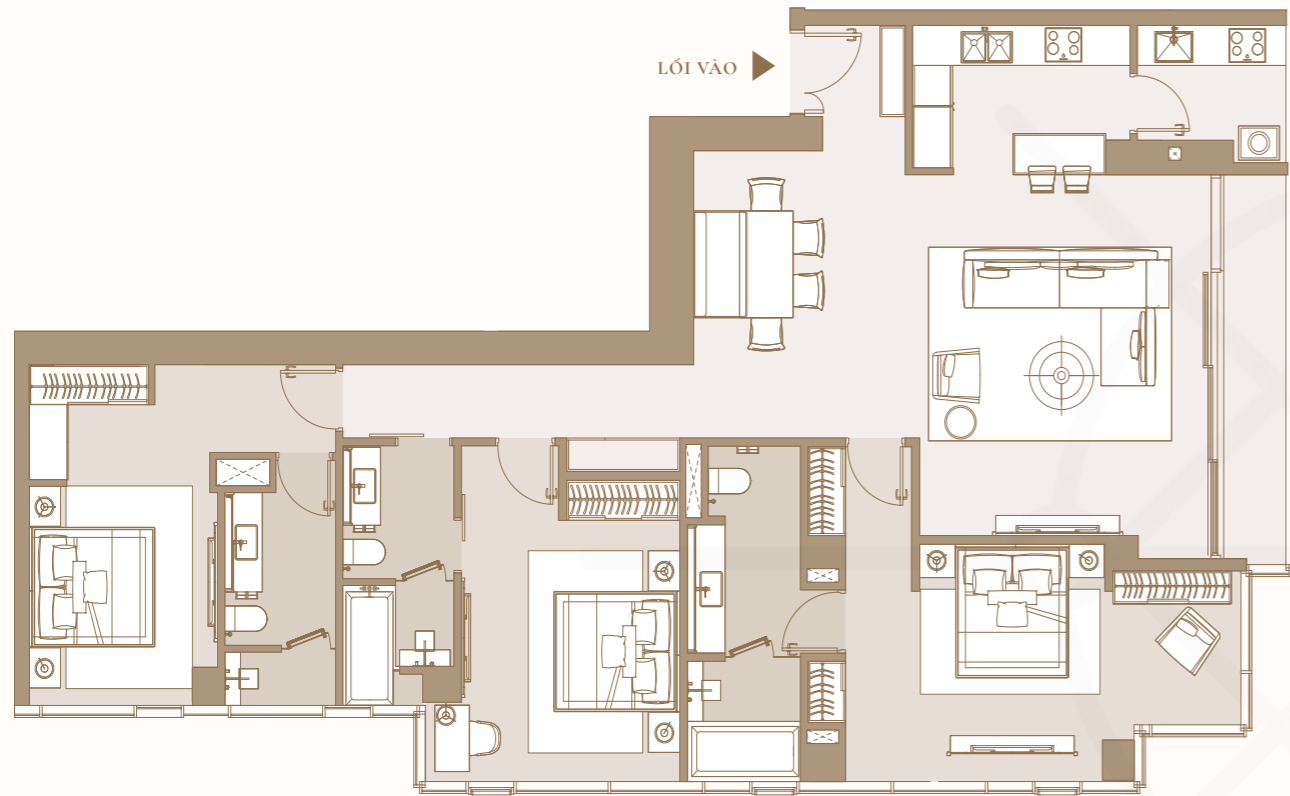
Lưu ý: Chúng tôi đã nỗ lực và cẩn trọng để hoàn thiện tài liệu này. Tuy nhiên tài liệu chỉ dùng với mục đích tham khảo. Hình ảnh, sơ đồ kỹ thuật, bố trí nội ngoại thất hay thông tin mô tả chỉ nhằm mục đích minh họa, không phải là thông tin hiện thực hay cam kết pháp lý. Thông tin chính thức căn cứ trên hợp đồng. Tên căn hộ và ký hiệu căn hộ cho mục đích giới thiệu, tên căn hộ và ký hiệu căn hộ chính thức sẽ được ghi nhận tại Hợp Đồng Mua Bán.

Ghi chú: Diện tích sử dụng căn hộ sau cùng sẽ được xác minh bởi đơn vị đo đạc.  
 - Diện Tích Thông Thủy (NSA)  
 - Diện Tích Tim Tường (GSA)

Lưu ý: Chúng tôi đã nỗ lực và cẩn trọng để hoàn thiện tài liệu này. Tuy nhiên tài liệu chỉ dùng với mục đích tham khảo. Hình ảnh, sơ đồ kỹ thuật, bố trí nội ngoại thất hay thông tin mô tả chỉ nhằm mục đích minh họa, không phải là thông tin hiện thực hay cam kết pháp lý. Thông tin chính thức căn cứ trên hợp đồng. Tên căn hộ và ký hiệu căn hộ cho mục đích giới thiệu, tên căn hộ và ký hiệu căn hộ chính thức sẽ được ghi nhận tại Hợp Đồng Mua Bán.

Ghi chú: Diện tích sử dụng căn hộ sau cùng sẽ được xác minh bởi đơn vị đo đạc.  
 - Diện Tích Thông Thủy (NSA)  
 - Diện Tích Tim Tường (GSA)

PRIME GRAND SUITE



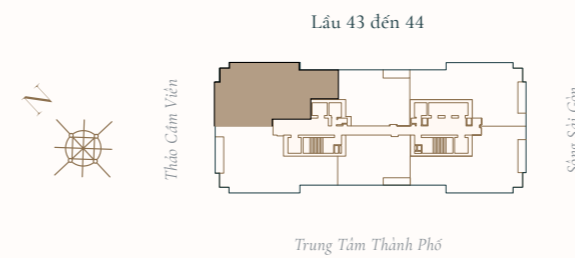
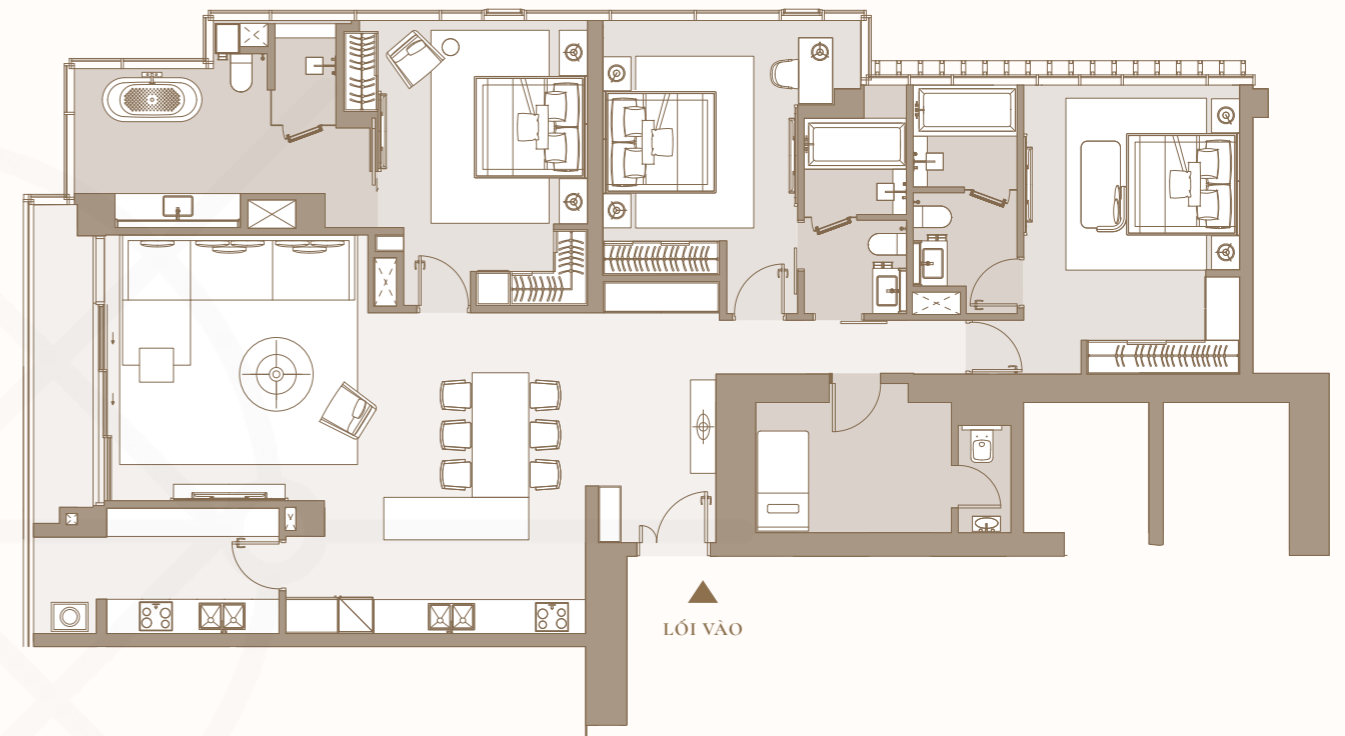
MÃ CĂN HỘ	NSA	GSA
M.02	155.10 m <sup>2</sup>	165.15 m <sup>2</sup>

- Phòng Khách / Phòng Ăn / Nhà Bếp / Terrace
- Phòng Ngủ
- Phòng Tắm

Lưu ý: Chúng tôi đã nỗ lực và cẩn trọng để hoàn thiện tài liệu này. Tuy nhiên tài liệu chỉ dùng với mục đích tham khảo. Hình ảnh, sơ đồ kỹ thuật, bố trí nội ngoại thất hay thông tin mô tả chỉ nhằm mục đích minh họa, không phải là thông tin hiện thực hay cam kết pháp lý. Thông tin chính thức căn cứ trên hợp đồng. Tên căn hộ và ký hiệu căn hộ cho mục đích giới thiệu, tên căn hộ và ký hiệu căn hộ chính thức sẽ được ghi nhận tại Hợp Đồng Mua Bán.

Ghi chú: Diện tích sử dụng căn hộ sau cùng sẽ được xác minh bởi đơn vị đo đạc.  
 – Diện Tích Thông Thủy (NSA)  
 – Diện Tích Tim Tường (GSA)

PRIME GRAND SUITE



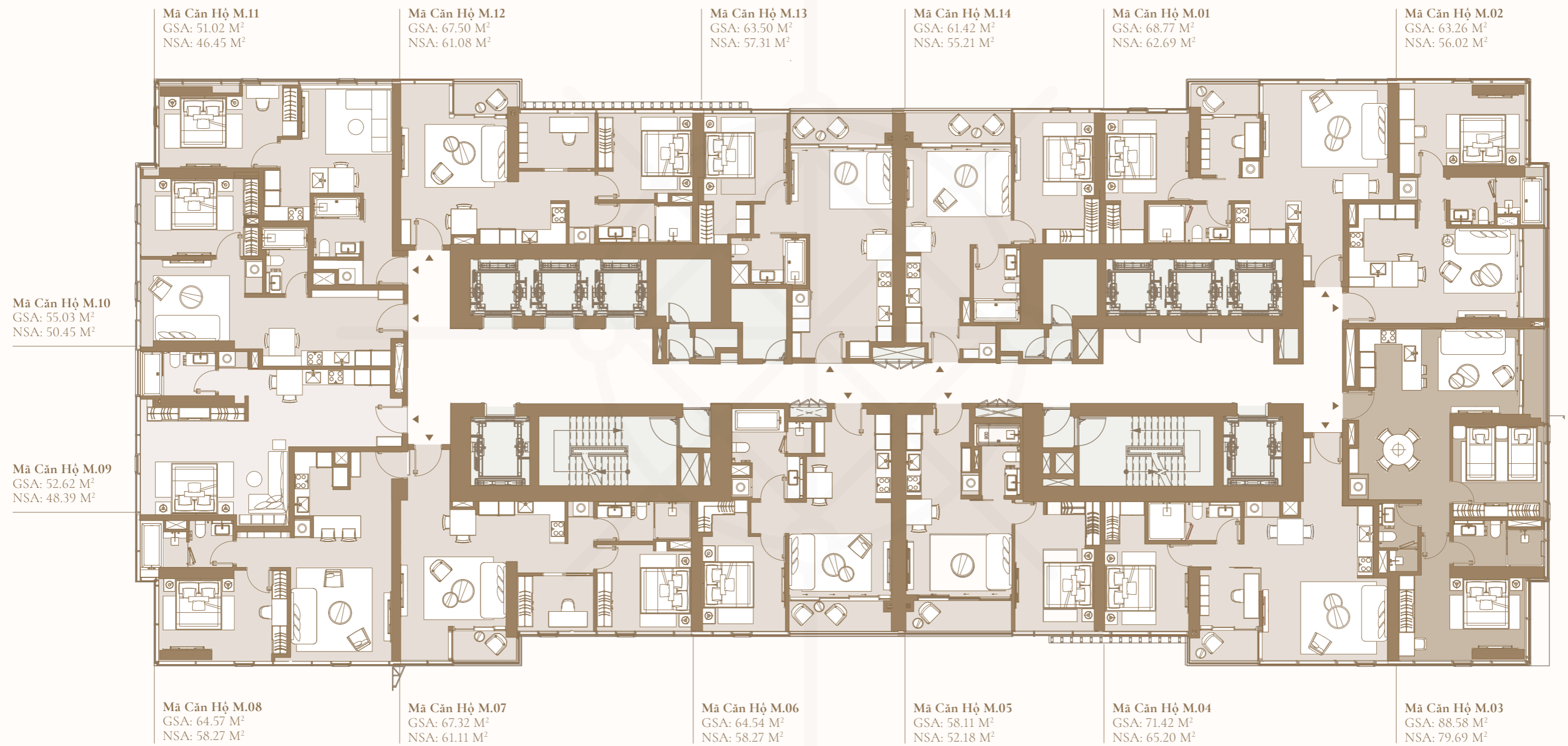
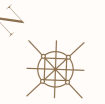
MÃ CĂN HỘ	NSA	GSA
M.05	178.66 m <sup>2</sup>	192.12 m <sup>2</sup>

- Phòng Khách / Phòng Ăn / Nhà Bếp / Terrace
- Phòng Ngủ
- Phòng Tắm

Lưu ý: Chúng tôi đã nỗ lực và cẩn trọng để hoàn thiện tài liệu này. Tuy nhiên tài liệu chỉ dùng với mục đích tham khảo. Hình ảnh, sơ đồ kỹ thuật, bố trí nội ngoại thất hay thông tin mô tả chỉ nhằm mục đích minh họa, không phải là thông tin hiện thực hay cam kết pháp lý. Thông tin chính thức căn cứ trên hợp đồng. Tên căn hộ và ký hiệu căn hộ cho mục đích giới thiệu, tên căn hộ và ký hiệu căn hộ chính thức sẽ được ghi nhận tại Hợp Đồng Mua Bán.

Ghi chú: Diện tích sử dụng căn hộ sau cùng sẽ được xác minh bởi đơn vị đo đạc.  
 – Diện Tích Thông Thủy (NSA)  
 – Diện Tích Tim Tường (GSA)

LẦU 2 ĐẾN 12

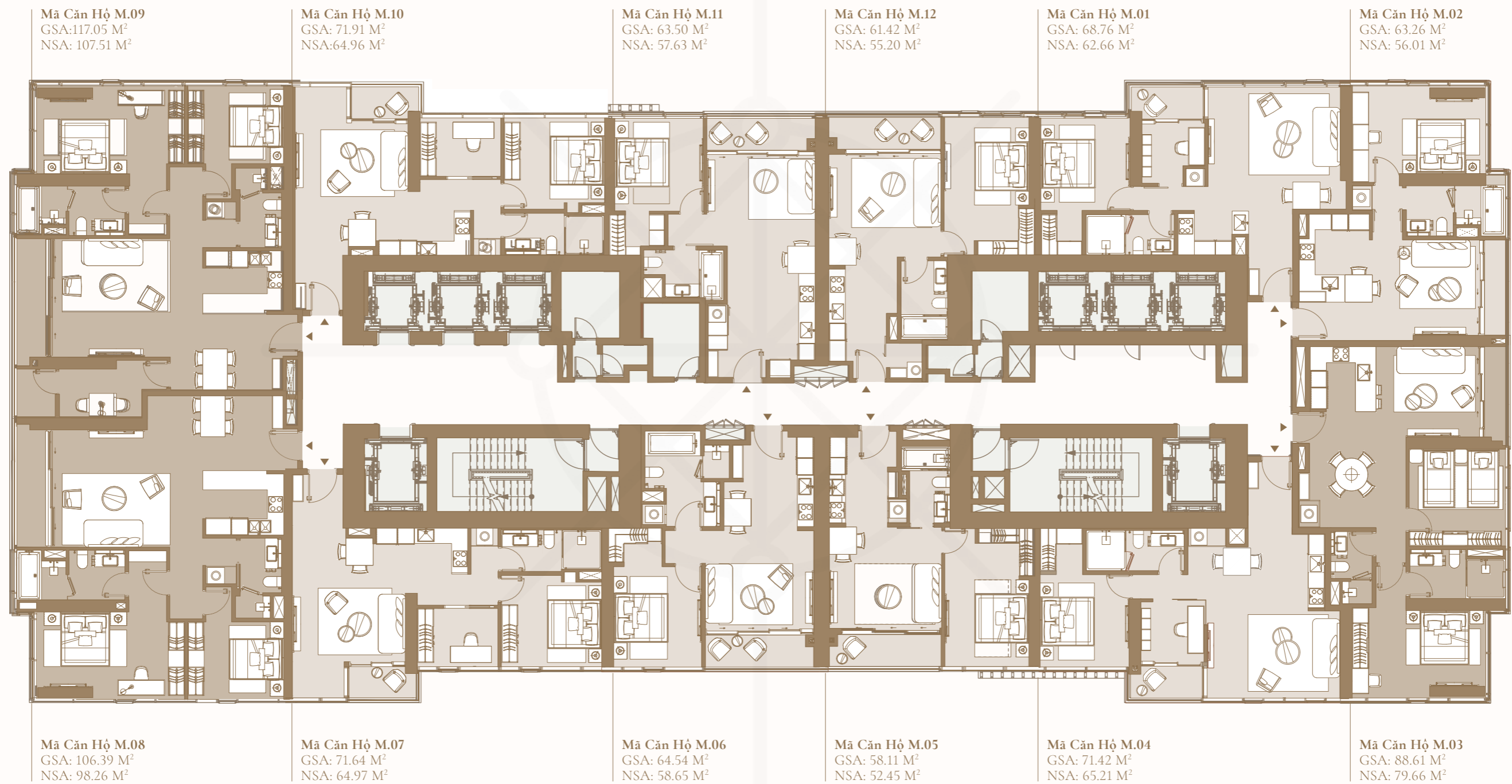
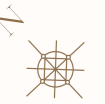


- Phòng Studio  
Prime Excellence Suite
- 1 Phòng Ngủ  
Prime Superior Suite
- 2 Phòng Ngủ  
Prime Executive Suite
- 3 Phòng Ngủ  
Prime Premier / Grand Suite
- Phòng Dual Key  
Prime Family Suite

Lưu ý: Chúng tôi đã nỗ lực và cân trọng để hoàn thiện tài liệu này. Tuy nhiên tài liệu chỉ dùng với mục đích tham khảo. Hình ảnh, sơ đồ kỹ thuật, bố trí nội ngoại thất hay thông tin mô tả chỉ nhằm mục đích minh họa, không phải là thông tin hiện thực hay cam kết pháp lý. Thông tin chính thức cần cứ trên hợp đồng. Tên căn hộ và ký hiệu căn hộ cho mục đích giới thiệu, tên căn hộ và ký hiệu căn hộ chính thức sẽ được ghi nhận tại Hợp Đồng Mua Bán.

Ghi chú: Diện tích sử dụng căn hộ sau cùng sẽ được xác minh bởi đơn vị đo đạc.  
- Diện Tích Thông Thủy (NSA)  
- Diện Tích Tim Tường (GSA)

## LẦU 13 ĐẾN 15

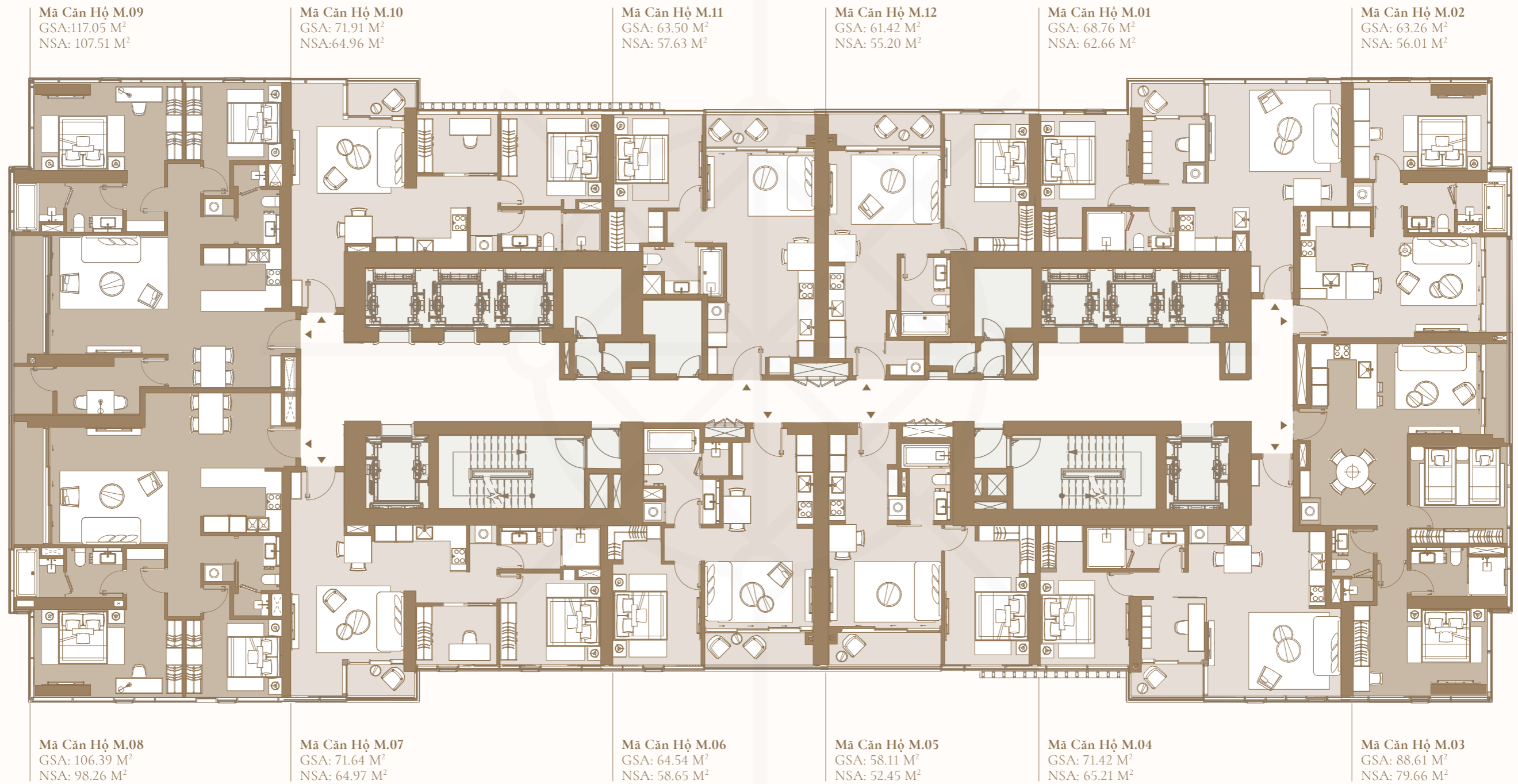
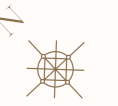


- Phòng Studio  
Prime Excellence Suite
- 1 Phòng Ngủ  
Prime Superior Suite
- 2 Phòng Ngủ  
Prime Executive Suite
- 3 Phòng Ngủ  
Prime Premier / Grand Suite
- Phòng Dual Key  
Prime Family Suite

Lưu ý: Chúng tôi đã nỗ lực và cân trọng để hoàn thiện tài liệu này. Tuy nhiên tài liệu chỉ dùng với mục đích tham khảo. Hình ảnh, sơ đồ kỹ thuật, bố trí nội ngoại thất hay thông tin mô tả chỉ nhằm mục đích minh họa, không phải là thông tin hiện thực hay cam kết pháp lý. Thông tin chính thức căn cứ trên hợp đồng. Tên căn hộ và ký hiệu căn hộ cho mục đích giới thiệu, tên căn hộ và ký hiệu căn hộ chính thức sẽ được ghi nhận tại Hợp Đồng Mua Bán.

Ghi chú: Diện tích sử dụng căn hộ sau cùng sẽ được xác minh bởi đơn vị đo đạc.  
- Diện Tích Thông Thủy (NSA)  
- Diện Tích Tim Tường (GSA)

LẦU 16 ĐẾN 18

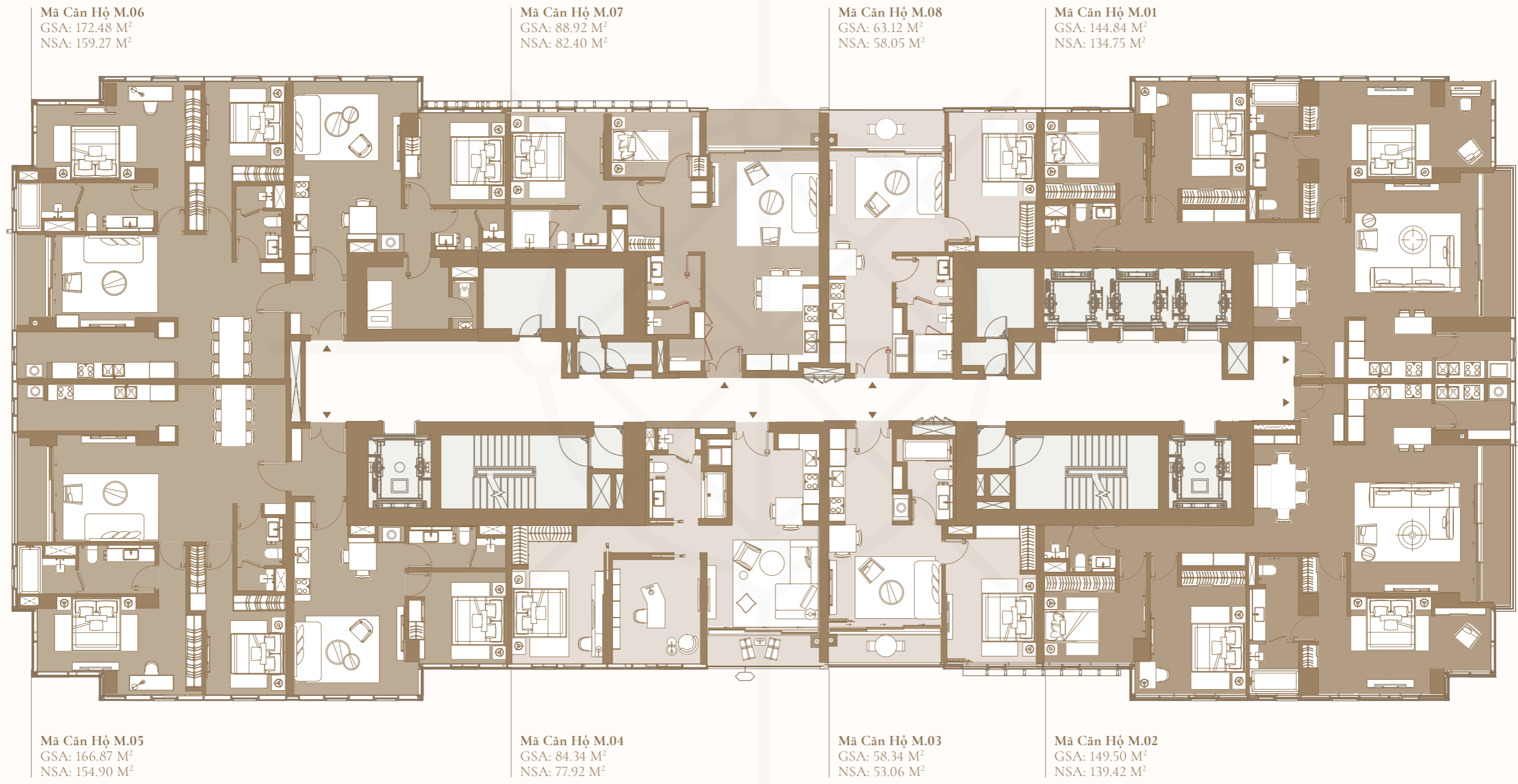
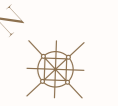


- Phòng Studio  
Prime Excellence Suite
- 1 Phòng Ngủ  
Prime Superior Suite
- 2 Phòng Ngủ  
Prime Executive Suite
- 3 Phòng Ngủ  
Prime Premier / Grand Suite
- Phòng Dual Key  
Prime Family Suite

Lưu ý: Chúng tôi đã nỗ lực và cân trọng để hoàn thiện tài liệu này. Tuy nhiên tài liệu chỉ dùng với mục đích tham khảo. Hình ảnh, sơ đồ kỹ thuật, bố trí nội ngoại thất hay thông tin mô tả chỉ nhằm mục đích minh họa, không phải là thông tin hiện thực hay cam kết pháp lý. Thông tin chính thức căn cứ trên hợp đồng. Tên căn hộ và ký hiệu căn hộ cho mục đích giới thiệu, tên căn hộ và ký hiệu căn hộ chính thức sẽ được ghi nhận tại Hợp Đồng Mua Bán.

Ghi chú: Diện tích sử dụng căn hộ sau cùng sẽ được xác minh bởi đơn vị đo đạc.  
- Diện Tích Thông Thủy (NSA)  
- Diện Tích Tim Tường (GSA)

LẦU 22 ĐẾN 35, 37 ĐẾN 41

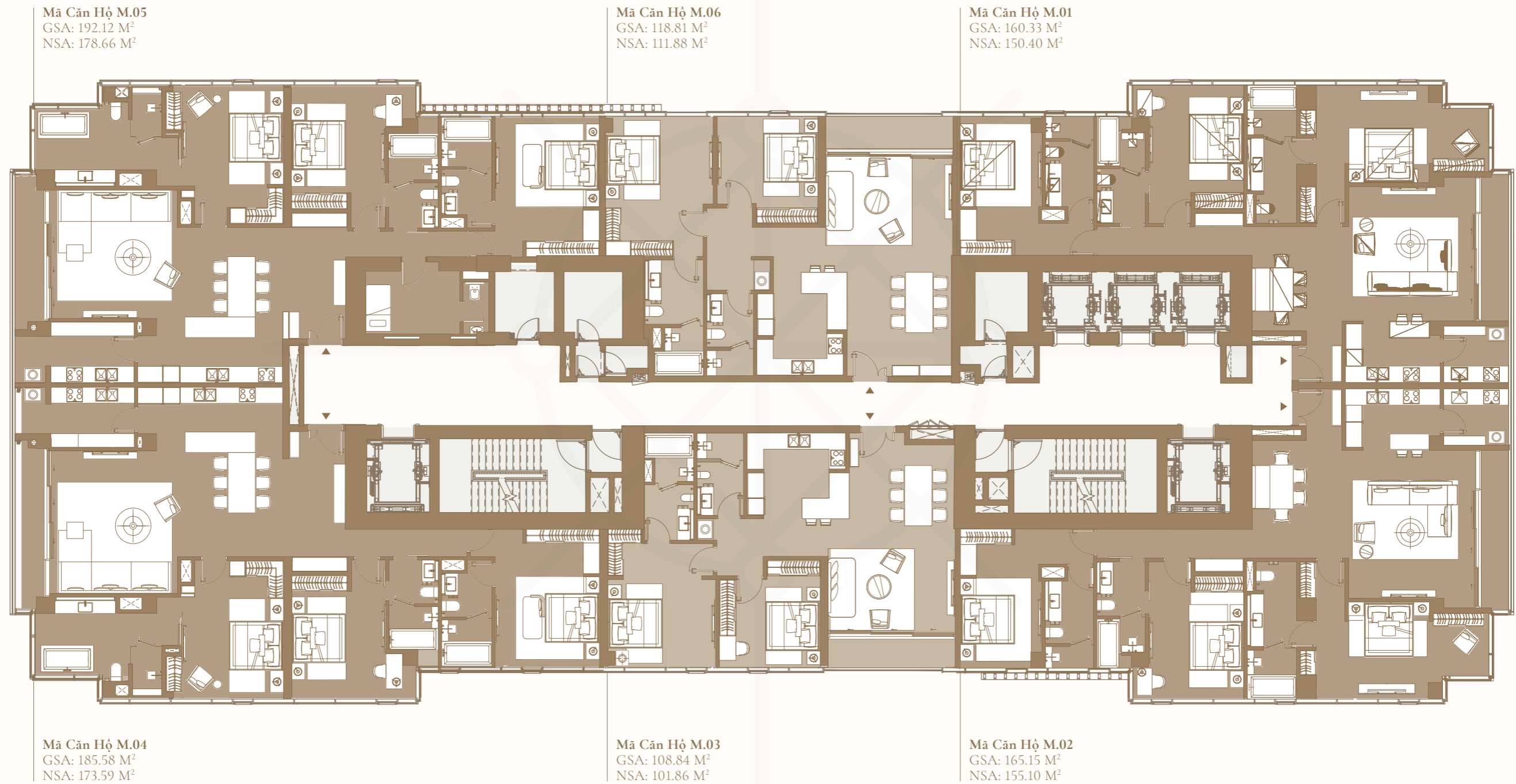
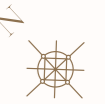


- Phòng Studio  
Prime Excellence Suite
- 1 Phòng Ngủ  
Prime Superior Suite
- 2 Phòng Ngủ  
Prime Executive Suite
- 3 Phòng Ngủ  
Prime Premier / Grand Suite
- Phòng Dual Key  
Prime Family Suite

Lưu ý: Chúng tôi đã nỗ lực và cẩn trọng để hoàn thiện tài liệu này. Tuy nhiên tài liệu chỉ dùng với mục đích tham khảo. Hình ảnh, sơ đồ kỹ thuật, bố trí nội ngoại thất hay thông tin mô tả chỉ nhằm mục đích minh họa, không phải là thông tin hiện thực hay cam kết pháp lý. Thông tin chính thức căn cứ trên hợp đồng. Tên căn hộ và ký hiệu căn hộ cho mục đích giới thiệu, tên căn hộ và ký hiệu căn hộ chính thức sẽ được ghi nhận tại Hợp Đồng Mua Bán.

Ghi chú: Diện tích sử dụng căn hộ sau cùng sẽ được xác minh bởi đơn vị đo đạc.  
- Diện Tích Thông Thủy (NSA)  
- Diện Tích Tim Tường (GSA)

LẦU 43 ĐẾN 44



- Phòng Studio  
Prime Excellence Suite
- 1 Phòng Ngủ  
Prime Superior Suite
- 2 Phòng Ngủ  
Prime Executive Suite
- 3 Phòng Ngủ  
Prime Premier / Grand Suite
- Phòng Dual Key  
Prime Family Suite

Lưu ý: Chúng tôi đã nỗ lực và cẩn trọng để hoàn thiện tài liệu này. Tuy nhiên tài liệu chỉ dùng với mục đích tham khảo. Hình ảnh, sơ đồ kỹ thuật, bố trí nội ngoại thất hay thông tin mô tả chỉ nhằm mục đích minh họa, không phải là thông tin hiện thực hay cam kết pháp lý. Thông tin chính thức căn cứ trên hợp đồng. Tên căn hộ và ký hiệu căn hộ cho mục đích giới thiệu, tên căn hộ và ký hiệu căn hộ chính thức sẽ được ghi nhận tại Hợp Đồng Mua Bán.

Ghi chú: Diện tích sử dụng căn hộ sau cùng sẽ được xác minh bởi đơn vị đo đạc.  
- Diện Tích Thông Thủy (NSA)  
- Diện Tích Tim Tường (GSA)



## CHẤT LƯỢNG BẢO CHỨNG TOÀN CẦU

Hoàn mỹ đến từng chi tiết, từng căn hộ tại tòa tháp Lake là một tuyệt tác nghệ thuật được hoàn thiện tỉ mỉ và tinh xảo theo tiêu chuẩn khắt khe của Marriott. Các chất liệu và thiết bị cùng nội thất, chất lượng cao được sử dụng nhằm mang đến sự thoải mái tuyệt đối trọn đời cho cư dân.

### Sàn Hoàn Thiện

Khu vực Bếp / Phòng ăn – Đá nhân tạo/Gạch

### Tường Hoàn Thiện

Phòng tắm – Đá cẩm thạch/Gạch

### Cửa

Khóa từ cho cửa đi chính – Loại khóa: mật mã, khóa cơ, vân tay, thẻ từ

### Thiết Bị Vệ Sinh

- Chậu rửa
- Bồn vệ sinh
- Vòi sen tắm nóng lạnh
- Vòi chậu rửa nóng lạnh
- Các phụ kiện khác: thanh treo khăn, lò giấy, vòi xịt

### Điều Hòa Không Khí

Máy điều hoà không khí

### Bếp

- Bếp từ (loại 3 bếp)
- Chậu rửa inox 2 bồn và 1 bồn
- Vòi bồn rửa (nóng lạnh) với cảm biến tự động và đầu vòi có thể kéo dài
- Máy hút mùi
- Lò nướng

*Ghi chú: Danh sách vật liệu sơ bộ. Danh sách vật liệu và thông tin chi tiết sẽ được cung cấp tại hợp đồng mua bán.*



DEVELOPED BY



MASTERISE HOMES

 2 Tôn Đức Thắng, P. Bến Nghé, Q. 1, Tp. Hồ Chí Minh, Việt Nam

 (028) 39 159 159

 [grandmarina@masterisehomes.com](mailto:grandmarina@masterisehomes.com)

 [masterisehomes.com/grand-marina-saigon](http://masterisehomes.com/grand-marina-saigon)

 [facebook.com/OfficialGrandMarinaSaigon](https://facebook.com/OfficialGrandMarinaSaigon)

Lưu ý: Chúng tôi đã nỗ lực và cân trọng để hoàn thiện tài liệu này. Tuy nhiên tài liệu chỉ dùng với mục đích tham khảo. Hình ảnh, sơ đồ kỹ thuật, bố trí nội ngoại thất hay thông tin mô tả chỉ nhằm mục đích minh họa, không phải là thông tin hiện thực hay cam kết pháp lý. Thông tin chính thức căn cứ trên hợp đồng.

Khu căn hộ hạng sang Marriott Grand Marina, Saigon được cấp quyền sử dụng từ Tập đoàn quản lý khách sạn và dân cư hàng đầu thế giới Marriott International, Inc đến từ Hoa Kỳ. Marriott International, Inc không phải là chủ sở hữu, không xây dựng và không bán các sản phẩm của Khu căn hộ hạng sang Marriott Grand Marina, Saigon. Không phải Marriott International, Inc mà Masterise Homes và các đối tác sẽ là đơn vị chịu trách nhiệm cho tính chính xác của tất cả các hình ảnh, phát ngôn và thông tin thể hiện ở tài liệu này.