



BIỂU TƯỢNG CỦA
VỊ THẾ QUỐC TẾ



CƠ HỘI ĐẦU TƯ VƯỢT TRỘI TẠI VIỆT NAM, ĐIỂM ĐẾN ĐỈNH CAO TRÊN TOÀN CẦU TRONG TƯƠNG LAI

Là ngôi sao đang lên trên bản đồ thế giới, Việt Nam đã có hàng loạt thay đổi ngoạn mục trong vài thập kỷ qua, trở thành quốc gia có tốc độ tăng trưởng kinh tế và thương mại nhanh nhất Đông Nam Á* và được dự đoán là nhanh thứ 5 trên thế giới**. Việt Nam đang tiến nhanh đến thời kỳ đỉnh cao của thịnh vượng, khẳng định tiềm năng phát triển phi thường của mình trong những năm tới.

Thành phố Hồ Chí Minh đóng vai trò dẫn dắt sự tăng trưởng ngoạn mục của quốc gia, và được đánh giá là Top 3 ở Châu Á về triển vọng thu hút đầu tư dựa trên những nền tảng vững chắc.

Đi cùng với sự phát triển vượt bậc của thành phố, Grand Marina, Saigon hứa hẹn sẽ là biểu tượng mới của Việt Nam, trở thành tâm điểm thương mại và văn hóa mới của toàn khu vực, nâng tầm vị thế và uy tín của đất nước trên trường quốc tế.

Grand Marina, Saigon - cơ hội đầu tư vượt trội tất thắng toàn cầu ngay tại quốc gia đang trên đà bùng nổ kinh tế.

*Theo Triển vọng phát triển Châu Á năm 2019 của Ngân hàng Phát triển châu Á (ADB)

**Theo Triển vọng kinh tế toàn cầu, tháng 6 năm 2020 của Ngân hàng Thế giới (WB)

Các xu thế mới nổi trong lĩnh vực bất động sản® - Châu Á Thái Bình Dương năm 2020, PWC và ULI

GIÁ TRỊ VƯỢT TRỘI CỦA BRANDED RESIDENCES (BẤT ĐỘNG SẢN HÀNG HIỆU)



PHÂN KHÚC TÀI SẢN ĐỘC NHẤT TRÊN TOÀN CẦU

Branded residences (Bất động sản hàng hiệu) là sự kết hợp của những loại hình bất động sản trên toàn thế giới đã có lịch sử lâu đời; bắt nguồn từ New York vào những năm 1920 khi khách sạn Sherry-Netherland mở cửa ở Manhattan. Từ sự tăng trưởng đều đặn trong những thập kỷ sau đó, loại tài sản này đã bùng nổ vào những năm 1980. Ngày nay, đây là loại hình bất động sản sở hữu các giá trị độc đáo gắn liền với những thương hiệu khách sạn, thời trang, tạo dựng nên những ưu thế thu hút sự quan tâm của giới tinh hoa toàn cầu.



BRANDED RESIDENCES (BẤT ĐỘNG SẢN HÀNG HIỆU) MANG THƯƠNG HIỆU MARRIOTT LỚN NHẤT THẾ GIỚI

Đã từ lâu, các khu bất động sản hàng hiệu đều nằm tại những vị trí đặc địa nhất với tiêu chuẩn và dịch vụ độc quyền. Marriott International là tập đoàn dẫn đầu trong lĩnh vực này với chất lượng được bảo chứng trên toàn cầu. Lần đầu tiên tại Việt Nam, Marriott International cùng kinh nghiệm tạo ra danh mục các dự án danh tiếng thế giới trong hàng thập kỷ, sẽ mang những tinh hoa vào công trình lớn và tham vọng nhất – Grand Marina, Saigon.





THÔNG DIỆP TỪ MARRIOTT INTERNATIONAL

Vinh hạnh và tự hào đồng hành cùng Masterise Homes – nhà phát triển bất động sản quốc tế trên hành trình kiến tạo tương lai kinh tế của Việt Nam - đất nước có tiềm năng tăng trưởng phi thường, nhất là trong lĩnh vực bất động sản, chúng tôi hân hạnh cho ra mắt Grand Marina, Saigon – Branded residences (Bất động sản hàng hiệu) đầu tiên tại Việt Nam và là khu Branded residences mang thương hiệu Marriott lớn nhất trên thế giới.

Với Grand Marina, Saigon, chúng tôi có cơ hội đưa các dịch vụ chất lượng tốt nhất thế giới vào Việt Nam trên quy mô lớn chưa từng có. Chúng tôi tự hào được tham gia vào dự án mang dấu ấn thế kỷ này và có niềm tin tuyệt đối rằng Grand Marina, Saigon sẽ góp phần tạo ra bước ngoặt trên chặng đường phát triển sập tới của đất nước đầy tiềm năng này.

THÔNG DIỆP CỦA NHÀ PHÁT TRIỂN DỰ ÁN

Grand Marina, Saigon được hình thành từ mong muốn tạo ra không chỉ những khu dân cư đẳng cấp, mà còn là một tuyệt tác kiến trúc, mang lại sự hồi sinh cho một địa danh mang tính lịch sử bên bờ sông Sài Gòn tại trung tâm của Quận 1.

Chính tầm nhìn này đã thúc đẩy chúng tôi hợp tác với những tập đoàn đi đầu trong lĩnh vực bất động sản trên toàn cầu và cho ra đời một khu phức hợp tầm cỡ thế giới. Đây chính là tinh hoa kết hợp từ kiến trúc, thiết kế sáng tạo, sự tinh xảo và các dịch vụ tiện ích đặc quyền theo chuẩn của tập đoàn khách sạn Marriott International.

Mong ước tạo ra một công trình nhà ở được hình thành từ óc sáng tạo, đôi bàn tay khéo léo và tâm sức kỳ diệu của con người. Nơi chứa đựng những dấu ấn lịch sử, văn hoá độc đáo và là biểu tượng cho sự lớn mạnh của đất nước đã trở thành hiện thực. Grand Marina, Saigon là tài sản được bảo chứng vượt thời gian với những tiện ích và không gian sống sang trọng bậc nhất.

Grand Marina, Saigon là tâm huyết đúc kết từ chiến lược thị trường độc đáo của Masterise Homes và chất lượng dịch vụ đẳng cấp toàn cầu của Marriott International.

Grand Marina, Saigon - biểu tượng cho người dẫn đầu với tầm nhìn sâu rộng vào tương lai.

Chúng tôi tự hào giới thiệu Grand Marina, Saigon - một tổ ấm xứng tầm với tầm vóc vượt thời gian và mang tính biểu tượng tại một thành phố sôi động nhất Châu Á.

Masterise Homes





BIỂU TƯỢNG KỶ VĨ CỦA QUỐC GIA TRÊN BẢN ĐỒ THẾ GIỚI

Khu căn hộ Branded residences (Bất động sản hàng hiệu) mang thương hiệu Marriott và JW Marriott đầu tiên tại Việt Nam, với tên gọi Grand Marina, Saigon; góp phần tạo dựng một dấu ấn quan trọng trong quá trình phát triển của đất nước. Dự án là biểu tượng cho sự trường tồn và thịnh vượng cho các chủ nhân.

Tọa lạc tại vị trí “có một không hai”, tuyệt tác Grand Marina, Saigon sở hữu trọn vẹn những ưu thế của một khu Bất động sản hàng hiệu; tạo dựng nên những khoảnh khắc đáng nhớ cho cuộc sống tinh tế lần đầu tiên có ở Việt Nam. Dự án được bao quanh bởi sự lộng lẫy của thảm thực vật xanh an lành, bờ sông Sài Gòn bình yên, một quần thể những tác phẩm nghệ thuật được thiết kế chăm chút mang tính lịch sử và hướng tới tương lai; sự tiện nghi hoàn hảo với hệ thống trung tâm thương mại và nhà hàng sang trọng.

Grand Marina, Saigon mang lại cho cư dân trải nghiệm đẳng cấp chuẩn quốc tế mỗi ngày, một chuẩn mực đích thực hiện hữu tại Việt Nam. Grand Marina, Saigon - Biểu tượng của vị thế quốc tế.

Lưu ý: Hình ảnh của lotus park và cầu đi trên không đính kèm tài liệu này được thiết kế và trình bày dựa trên tài liệu sẵn có và có thể được thay đổi phù hợp với sự phê duyệt của cơ quan nhà nước có thẩm quyền trong quá trình xây dựng và hoàn thiện Dự án.

VỊ TRÍ QUỐC GIA ĐỘC TÔN, BIỂU TƯỢNG QUỐC TẾ

Toạ lạc bên bờ sông Sài Gòn tại Quận 1, Grand Marina, Saigon là tâm điểm của trung tâm, nắm giữ vị trí kết nối quan trọng giữa các giá trị cuộc sống và thương mại.

Sở hữu tầm nhìn độc đáo về hướng sông và mảng xanh Thảo Cầm Viên, Grand Marina, Saigon cho phép cư dân đắm mình vào quang cảnh thanh bình của bờ sông lịch sử, tận hưởng bầu không khí trong lành và mát mẻ.

Với vị trí chiến lược, Grand Marina, Saigon cho phép chủ sở hữu di chuyển dễ dàng và nhanh chóng bằng đường bộ, metro hoặc đường thủy đến các địa điểm quan trọng nhất trong thành phố như Trung tâm thương mại Saigon Centre, Tháp Bitexco, các trường học và bệnh viện hàng đầu. Đặc biệt, một điểm độc đáo nữa khẳng định lợi thế vượt trội của Grand Marina, Saigon so với các khu đô thị mới khác là nhà ga của tàu điện ngầm nằm ngay trong lòng dự án cho phép di chuyển dễ dàng và tiện lợi.

Grand Marina, Saigon với vị trí có một không hai, không chỉ là trung tâm kết nối thương mại chiến lược mà còn là điểm chạm văn hoá và xã hội phong phú khi Nhà Hát Thành Phố, Phố đi bộ Nguyễn Huệ, Nhà thờ Đức Bà hay bất kỳ trung tâm mua sắm, giải trí nào cũng chỉ cách đó vài bước chân.

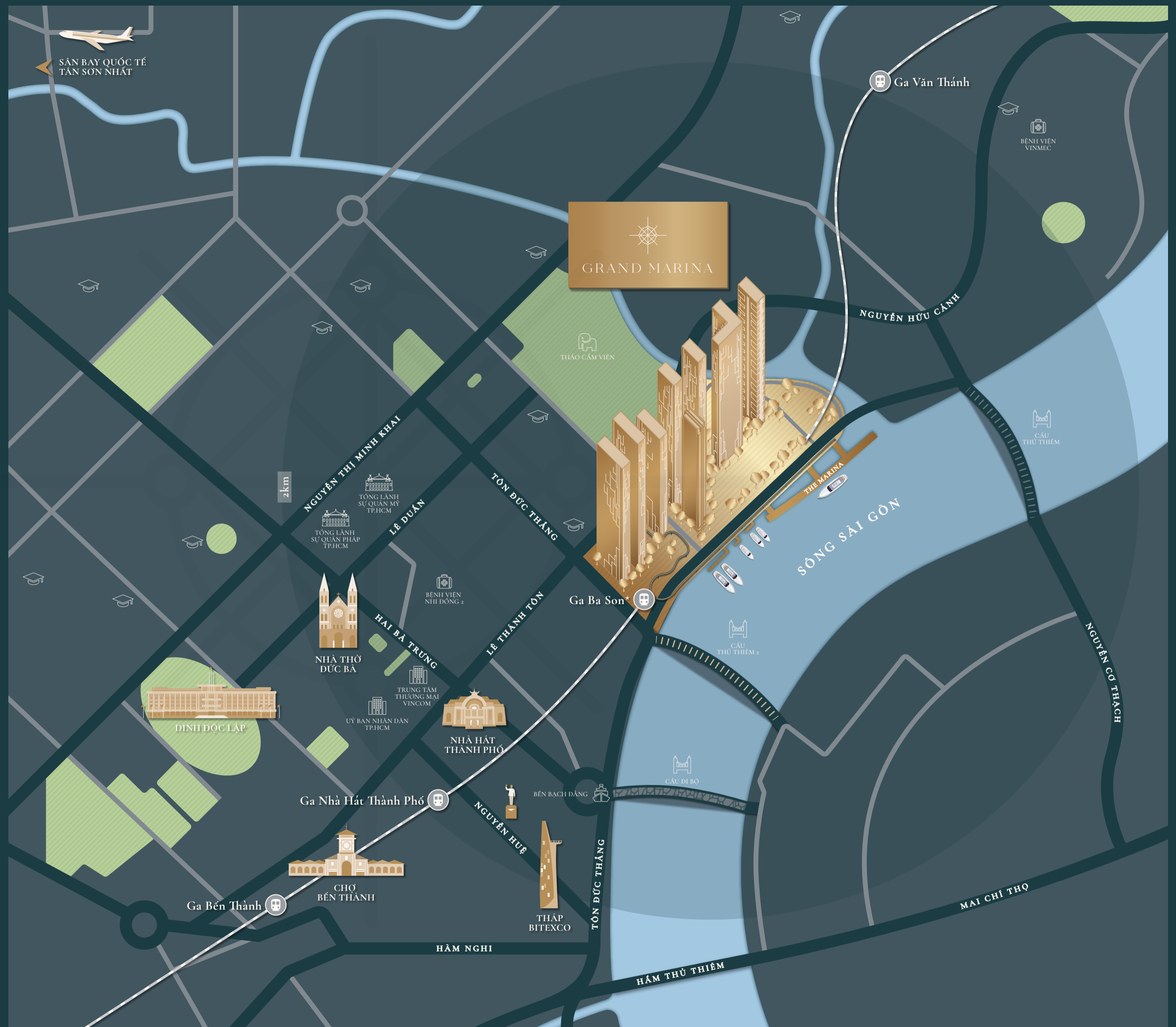
CÁC ĐỊA ĐIỂM NỔI BẬT XUNG QUANH

- 1 phút – Đến các trường tư nhân và công lập (từ mẫu giáo đến đại học)
- Đến Ga tàu điện Ba Son*
- 5 phút – Đến Nhà Hát Thành Phố
- Đến Phố đi bộ Nguyễn Huệ
- Đến Nhà thờ Đức Bà
- 7 phút – Đến Chợ Bến Thành
- Đến Dinh Độc Lập
- 15 phút – Đến Sân bay Tân Sơn Nhất

- Trường Học
- Tổng Lãnh Sự Quán
- Trung Tâm Thương Mại
- Bệnh Viện
- Bến Tàu Thủy
- Đường Chính
- Đường Phụ
- Cầu
- Cầu Sắp Xây Dựng
- Cầu Đi Bộ
- Metro*
- Cảnh Quang / Công Viên
- Sông

*Đang trong quá trình xây dựng

Lưu ý: Hình ảnh của lotus park và cầu đi bộ trên không đính kèm tài liệu này được thiết kế và trình bày dựa trên tài liệu sẵn có và có thể được thay đổi phù hợp với sự phê duyệt của cơ quan nhà nước có thẩm quyền trong quá trình xây dựng và hoàn thiện Dự án.



QUY MÔ HÙNG VĨ CÓ MỘT KHÔNG HAI

Với quy mô lên đến 10 héc-ta, sở hữu đường đi dạo lát gỗ dài 850m uốn lượn quanh dòng sông mang dấu ấn lịch sử, những vườn xanh công cộng được chăm sóc và tạo hình nghệ thuật, cùng các cao ốc kiệt tác kiến trúc, Grand Marina, Saigon là một thế giới với đẳng cấp sống đỉnh cao hoàn toàn khác biệt chỉ dành riêng cho cư dân nơi đây. Grand Marina, Saigon mang lại sự hồi sinh cho khu vực ven sông với những không gian cộng đồng mới tập hợp tất cả các tiện ích thư giãn và giải trí đẳng cấp hàng đầu quốc tế.

JW MARRIOTT
RESIDENCES
GRAND MARINA SAIGON

BỘ SƯU TẬP LEGACY

- ① SPRING
- ② BAY
- ③ LAGOON
- ④ COVE
- ⑤ SEA

MARRIOTT RESIDENCES
GRAND MARINA SAIGON

BỘ SƯU TẬP PRIME

- ⑥ LAKE
- ⑦ STRAIT
- ⑧ SEA

TIỆN ÍCH

- Ⓐ Sun Park
- Ⓑ Sun Tower
- Ⓒ Bến Du Thuyền
- Ⓓ Công Viên Bên Sông
- Ⓔ Royal Park
- Ⓕ Lotus Park
- Ⓖ Lối Vào Metro (Nhà Ga Ba Son – Tuyến Metro số 1)*
- Ⓗ Cầu Đi Dạo Trên Không

*Đang trong quá trình xây dựng

Lưu ý: Hình ảnh của lotus park và cầu đi dạo trên không đính kèm tài liệu này được thiết kế và trình bày dựa trên tài liệu sẵn có và có thể được thay đổi phù hợp với sự phê duyệt của cơ quan nhà nước có thẩm quyền trong quá trình xây dựng và hoàn thiện Dự án.





MỘT BIỂU TƯỢNG KIẾN TRÚC MANG DẤU ẤN QUỐC TẾ

Lấy cảm hứng từ những thành tựu của nhà thực vật học huyền thoại Jean Baptiste Louis Pierre - người kiến tạo nên thảm thực vật Thảo Cầm Viên của Sài Gòn, Atkins đã thổi hồn vào thiết kế cảnh quan nơi đây bằng những chi tiết độc đáo mang tính biểu tượng. Khu vực cảnh quan rộng lớn nằm giữa sông Sài Gòn và Thảo Cầm Viên với thảm thực vật địa phương phong phú xen kẽ với những biểu tượng kiến trúc ẩn tượng mô phỏng hình ảnh lá sen và gợi nhắc đến xưởng đóng tàu Ba Son xưa.

Atkins có danh mục dự án tại hơn 150 quốc gia, với những tòa nhà chọc trời sang trọng và danh giá như Burj Al Arab (tại Dubai), Bahrain World Trade Centre (tại Bahrain), khách sạn InterContinental Shanghai Wonderland (tại Trung Quốc) và Five Jumeirah Village (tại Dubai).

Lưu ý: Hình ảnh của lotus park và cầu đi bộ trên không đính kèm tài liệu này được thiết kế và trình bày dựa trên tài liệu sẵn có và có thể được thay đổi phù hợp với sự phê duyệt của cơ quan nhà nước có thẩm quyền trong quá trình xây dựng và hoàn thiện Dự án.

CUỘC SỐNG BÊN DÒNG CHẢY THỊNH VƯỢNG

Lối vào nhà ga ngầm Ba Son*
bắt nhịp cuộc sống, kết nối
nhanh chóng với mọi điểm
đến khắp Sài Gòn.



*Đang trong quá trình xây dựng



Đường đi dạo trải dài 850m dọc theo bờ sông,
không gian thư giãn yên bình với quang cảnh
ngoạn mục.

Lưu ý: Hình ảnh của Lotus Park và cầu đi bộ trên không đính kèm tài liệu này
được thiết kế và trình bày dựa trên tài liệu sẵn có và có thể được thay đổi phù
hợp với sự phê duyệt của cơ quan nhà nước có thẩm quyền trong quá trình xây
dựng và hoàn thiện Dự án.

BIỂU TƯỢNG VƯỢT BẬC

Lấy cảm hứng từ cây Gòn - nguồn gốc của tên gọi Sài Gòn, các toà tháp nhà ở được thiết kế theo cảm hứng từ dáng cây Gòn, mang đến nét mới mẻ và độc đáo, khiến cho đường chân trời thêm rực rỡ.

Hình ảnh rễ cây bám chặt và các nhánh cây Gòn vươn cao, đan cài vào nhau trên từng tòa nhà được chiếu sáng vươn lên bầu trời, phản chiếu quỹ đạo đi lên của Sài Gòn và là biểu tượng của sự ổn định và tăng trưởng.

Grand Marina, Saigon sẽ là điểm nhấn mãn nhãn cho kiến trúc hiện đại của Thành phố Hồ Chí Minh với vai trò và vị thế mới mang tầm quốc tế.



TỔ ẤM HOÀN MỸ BÊN SÔNG



Nước được xem là nguồn cội của sinh sôi, tài lộc và sức sống. Nằm bên dòng sông Sài Gòn lịch sử, không chỉ ôm trọn tinh hoa của dòng chảy thịnh vượng và sung túc mà còn mang đến nguồn năng lượng tích cực cho chủ nhân khi tận hưởng cuộc sống yên bình, thư thái, giao hoà cùng thiên nhiên nơi đây. Đây chính là giá trị sống độc nhất mà Grand Marina, Saigon tự hào mang lại cho cư dân của mình.

Grand Marina, Saigon mang lại cho cư dân của mình cuộc sống vừa riêng tư, vừa có thể chiêm ngưỡng vẻ đẹp uy nghi và phồn hoa của những tuyến đường giao thương huyết mạch thịnh vượng.



ĐIÀ ĐÀNG XANH CỦA THÀNH PHỐ

Những khu vườn xanh tươi ôm lấy bờ sông, tạo nên khung cảnh thiên nhiên thanh bình. Đặc biệt, công viên bờ sông rộng lớn và bến du thuyền tạo nên một khung cảnh ngoạn mục và tuyệt đẹp.

Tiếp bước di sản của Jean Baptiste Louis Pierre - 'cha đẻ của Vành Đai Xanh của Sài Gòn', tiếp giáp với mặt nước mênh mông là những dải xanh của nhiều lớp công viên len lỏi giữa các toà tháp mang đến không gian tươi mát, rộn ràng sắc xanh thuy - mộc để bầu sinh khí mát lành của đất trời chạm đến từng khoảnh khắc sống tại Grand Marina, Saigon.

Tại trung tâm các toà tháp là hồ nước và bãi cỏ xanh tươi để cư dân cùng gia đình và bạn bè có thể nghỉ ngơi sau một ngày bận rộn.





SỨC SỐNG CỦA MỘT CỘNG ĐỒNG TINH HOA

Không gian sống tại Grand Marina, Saigon được tạo nên từ tinh hoa của tầng lớp thượng lưu và là nơi hội tụ của các chủ sở hữu có đẳng cấp sống khác biệt.

Len lỏi giữa các khu vườn của Grand Marina, Saigon là đường đi dạo lát gỗ uốn khúc được tạo hình nghệ thuật - nơi dành cho các khoảnh khắc thư giãn riêng tư hay sum họp gia đình và bạn bè. Tại đây cư dân cùng người thân có thể đắm mình vào không gian yên bình hay chơi đùa thư giãn tại công viên nước, trên những bãi cỏ xanh mát hay bên hồ sen dịu dàng. Với không gian sống không đâu sánh bằng cùng tiêu chuẩn quốc tế, Grand Marina, Saigon không chỉ khẳng định đẳng cấp sống thượng lưu, vị thế cá nhân mà còn là tài sản vô giá rất đáng tự hào cho nhiều thế hệ mai sau.

Lưu ý: Hình ảnh của lotus park và cầu đi bộ trên không đính kèm tài liệu này được thiết kế và trình bày dựa trên tài liệu sẵn có và có thể được thay đổi phù hợp với sự phê duyệt của cơ quan nhà nước có thẩm quyền trong quá trình xây dựng và hoàn thiện Dự án.

THƯỜNG NGOẠN ẨM THỰC VỚI ĐẲNG CẤP MỚI



Thường thức bữa sáng muộn, đắm mình vào ánh nắng ấm áp bên sông hay thư thái tận hưởng trà chiều trong các khu vườn thơ mộng khi hoàng hôn buông xuống – Grand Marina, Saigon được thiết kế để trở thành một điểm đến với những khoảnh khắc trải nghiệm hoàn hảo và khó quên. Hòa quyện giữa văn hóa ẩm thực bản địa và quốc tế, các nhà hàng cao cấp luôn sẵn sàng phục vụ tạo nên điểm hội tụ đầy cuốn hút và cảm hứng cho mọi cư dân nơi đây.

THIÊN ĐƯỜNG MUA SẮM



Grand Marina, Saigon là nơi hội tụ các thương hiệu xa hoa và cửa hàng thời trang cao cấp của các nhà thiết kế danh tiếng. Với phong cách kiến trúc tinh xảo, những thương hiệu được chọn lọc kỹ càng cùng dịch vụ tinh tế, Grand Marina, Saigon mang đến những trải nghiệm mua sắm, ẩm thực xứng tầm thượng lưu.

Nằm ngay tại tầng trệt của mỗi toà tháp, những cửa hàng được trang hoàng lộng lẫy càng tăng thêm bầu không khí sôi động, điểm tô thêm cho nét đẹp của cuộc sống phồn hoa không thể chối từ.

SẢNH ĐÓN TIẾP SANG TRỌNG

Khu vực sảnh đón có mái che hoành tráng cùng lối vào sang trọng được trang trí với những tác phẩm điêu khắc nghệ thuật và đài phun nước sẽ mang đến ấn tượng lần đầu khó quên không đâu sánh bằng. Dịch vụ giữ xe có mái che của mỗi tòa tháp sẽ mang lại thêm sự hài lòng cho cư dân và du khách.

Không gian tiếp tân ấn tượng được thiết kế với chiều cao gấp đôi thông thường tạo dấu ấn tiếp đón tinh tế nhưng vẫn nồng hậu với các thiết kế nội thất tinh xảo đón ánh sáng tự nhiên. Đặc biệt, các dịch vụ hỗ trợ, chăm sóc khách hàng chuẩn Marriott luôn sẵn sàng phục vụ cư dân.





TIỆN ÍCH XA HOA ĐỈNH CAO

Không chỉ mang đến những giây phút thư giãn lý tưởng mà còn góp phần tạo nên cơ hội gặp gỡ gắn kết giữa các gia chủ, các khu tiện ích được xây dựng công phu và tinh tế tại mỗi tòa tháp của Grand Marina, Saigon là nơi tập trung các trang thiết bị bậc nhất cho đời sống đô thị đẳng cấp dành riêng cho cư dân nơi đây.

Các gia chủ có thể sử dụng phòng thư viện, phòng vui chơi dành cho trẻ em, phòng họp hiện đại và quầy bar được thiết kế hoàn mỹ với các dịch vụ theo yêu cầu chuẩn Marriott càng tăng thêm mức độ xa hoa. Đặc biệt, nhà hát sang trọng dành cho các buổi trình chiếu riêng.

Các khu vực sảnh đa tiện ích là địa điểm lý tưởng đầy cảm hứng cho những buổi gặp mặt ngẫu hứng, họp mặt thân mật, làm việc hay học tập với ánh sáng tự nhiên ngập tràn cùng tầm nhìn tuyệt đẹp hướng ra thành phố và sông Sài Gòn.

BÊN TRÁI
Phòng chiếu Phim

PHẢI, TRÊN CÙNG
Phòng Họp

PHẢI, GIỮA
Thư Viện

PHẢI, DƯỚI
Phòng Vui Chơi Cho Bé





TIỆN ÍCH GIẢI TRÍ ĐỈNH CAO

Nhằm tối ưu hoá từng khoảnh khắc sống và không gian riêng tư của cư dân, mỗi toà tháp tại Grand Marina, Saigon đều có trung tâm thể thao với đầy đủ các tiện nghi rèn luyện sức khỏe hiện đại. Cư dân được toàn quyền sử dụng các thiết bị tối tân nhất. Phòng tập yoga và phòng thay đồ được thiết kế riêng biệt nhằm bảo đảm sự riêng tư và thoải mái tuyệt đối.



HỒ BƠI

Nhằm tạo sự hưởng thụ đặc quyền cho cư dân, mỗi toà tháp tại Grand Marina, Saigon đều có hồ bơi ngoài trời với ghế tắm nắng thư giãn cách xa đô thị tấp nập. Các dịch vụ hồ bơi của Marriott góp phần giúp trải nghiệm sống nơi đây thêm hoàn hảo.

TÂM NHÌN VƯỢT GIỚI HẠN

Tránh xa hoàn toàn chốn đô thị náo nhiệt, cư dân có thể thư giãn tại hồ bơi vô cực với chiều dài 60m trên mái tòa tháp Sea, cao hơn mặt đường đến 46 tầng. Không chỉ mang đến tầm nhìn toàn cảnh 180 độ bao quát về sông Sài Gòn và thành phố, ốc đảo trên bầu trời này còn được trang bị bồn tạo sóng và ghế tắm nắng mang đến những khoảnh khắc khó quên. Cư dân có thể cùng gia đình và người thân, bạn bè quây quần hưởng thụ ẩm thực. Khu hồ bơi dành cho trẻ em được thiết kế vui nhộn và đảm bảo an toàn tuyệt đối, mang đến thời gian giải trí thoải mái cho những cư dân nhỏ tuổi.





BẢN SẮC THƯỢNG LƯU

Mỗi căn hộ tại Grand Marina, Saigon là một thiên đường với thiết kế tinh xảo, độc đáo và mang dấu ấn riêng dành cho chủ nhân. Không gian sống rộng lớn với các chất liệu cao cấp như cẩm thạch, gỗ, thủy tinh và đá. Phòng tắm lớn ốp đá cẩm thạch được lắp đặt các thiết bị từ Kohler và Gessi, trong khi phòng bếp được thiết kế đa dạng từ phong cách thẩm mỹ tối giản trầm tĩnh đến phong cách hoa mỹ tráng lệ. Mỗi không gian đều được thiết kế hoàn mỹ nhằm mang đến sự thoải mái tuyệt đối trọn đời cho cư dân.

BÊN TRÁI
Phòng Khách

TRÊN CÙNG BÊN PHẢI
Phòng Tắm

DƯỚI CÙNG BÊN PHẢI
Phòng Ngủ

BỘ SƯU TẬP LEGACY

LAGOON | COVE | SEA | SPRING | BAY



JW MARRIOTT
RESIDENCES
GRAND MARINA SAIGON

Khu căn hộ hạng sang JW Marriott Grand Marina, Saigon được cấp quyền sử dụng từ Tập đoàn quản lý khách sạn và dân cư hàng đầu thế giới Marriott International, Inc đến từ Hoa Kỳ. Marriott International, Inc không phải là chủ sở hữu, không xây dựng và không bán các sản phẩm của Khu căn hộ hạng sang JW Marriott Grand Marina, Saigon. Không phải Marriott International, Inc mà Masterise Homes và các đối tác sẽ là đơn vị chịu trách nhiệm cho tính chính xác của tất cả các hình ảnh, phát ngôn và thông tin thể hiện ở tài liệu này.

TRẢI NGHIỆM SỐNG THƯỢNG LƯU VUN ĐẮP ĐAM MÊ

“Thượng lưu đương đại” chính là lựa chọn của những người đi đầu trong phong cách sống mới thời thượng và đẳng cấp.

Thấm nhuần triết lý mới mẻ này, Grand Marina, Saigon sử dụng kiến trúc phong cách thượng lưu đương đại với sự đầu tư hết sức tỉ mỉ cho không gian sống, tăng cường tối đa sự giao hòa giữa con người với thiên nhiên, cùng chất lượng dịch vụ đạt đẳng cấp quốc tế với mục tiêu mỗi khoảnh khắc sống của cư dân là một trải nghiệm hoàn hảo.

JW Marriott Residences hứa hẹn một phong cách sống sang trọng nhưng không kém phần tinh tế và hiện đại. Mỗi dịch vụ hoàn hảo đều được thiết kế theo các quy chuẩn khắt khe nhằm mang đến cho cư dân cảm giác được là chính mình trong một không gian tiện nghi.

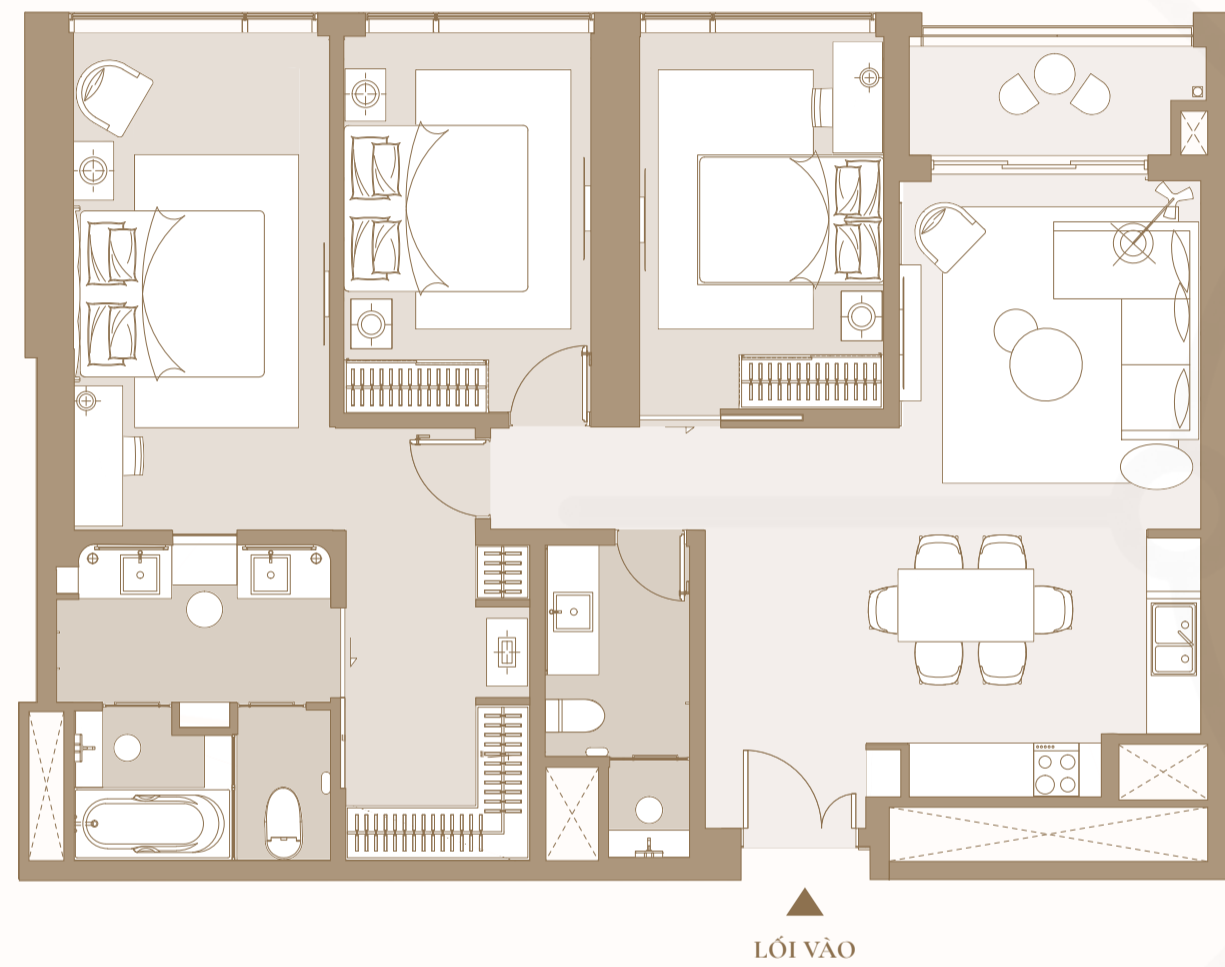
Trong môi trường sống giao hoà cùng thiên nhiên tươi đẹp nhờ bàn tay tô điểm tài hoa của con người, cư dân có thể thư thái tận hưởng từng phút giây để mọi giác quan được đánh thức.

Mang đến đời sống xa hoa hiện đại đỉnh cao, JW Marriott dành cơ hội hiếm có cho các chủ sở hữu trở thành cư dân tại một nơi ở hết sức đặc biệt với đẳng cấp thượng lưu quốc tế - một biểu tượng được bảo chứng từ thế hệ này sang thế hệ khác.

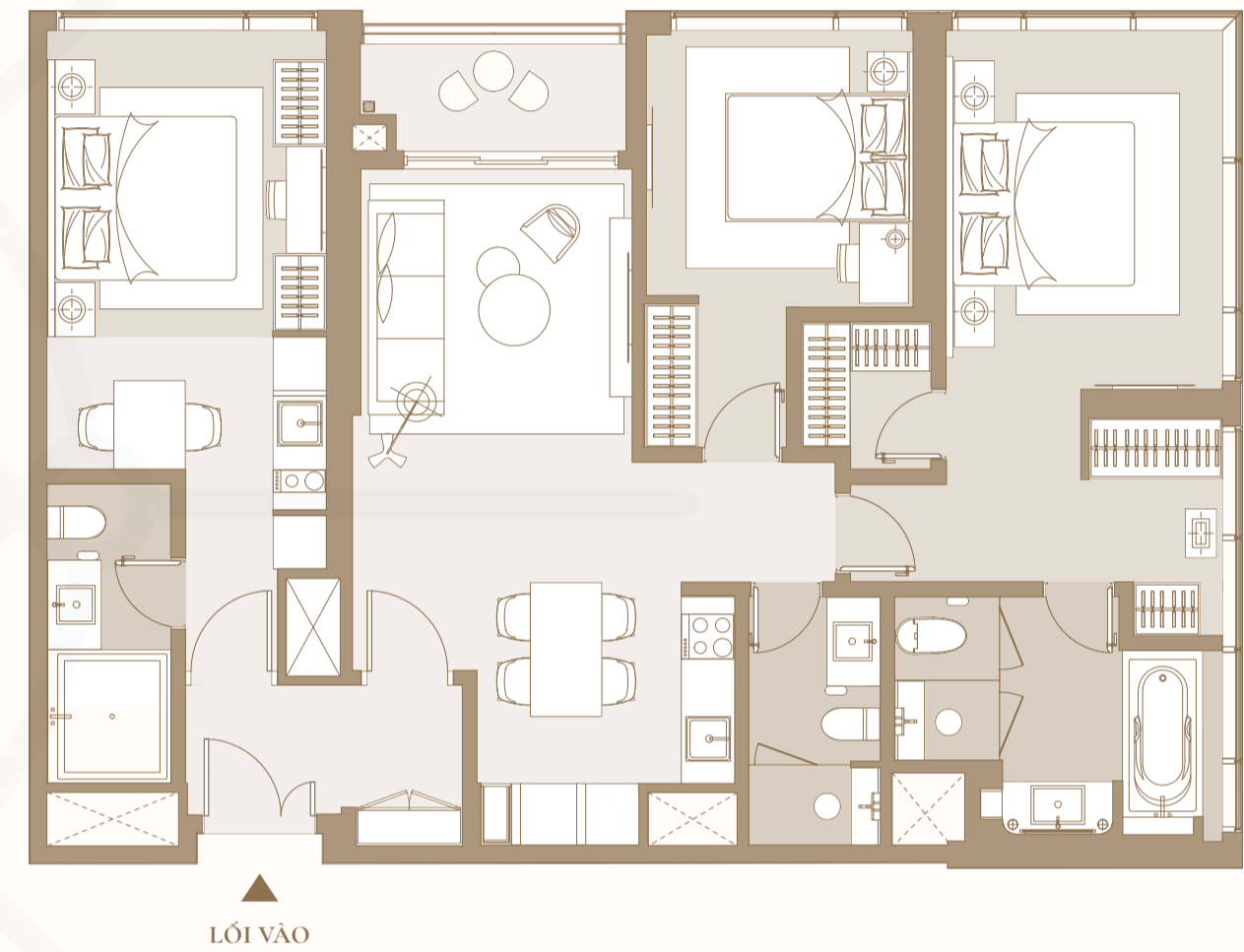


LEGACY MẶT BẰNG CĂN HỘ

LEGACY PREMIER SUITE

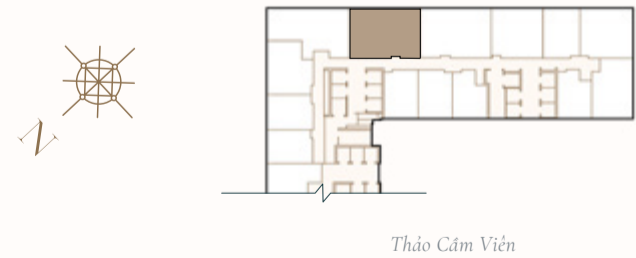


LEGACY FAMILY SUITE



Lầu 2, 3 đến 8, 10 đến 11,
23 đến 26, 29 đến 31, 33 đến 44

Sông Sài Gòn



Trung Tâm Thành Phố

Thảo Cầm Viên

◆ Phòng Khách / Phòng Ăn / Nhà Bếp / Terrace ◆ Phòng Ngủ ◆ Phòng Tắm

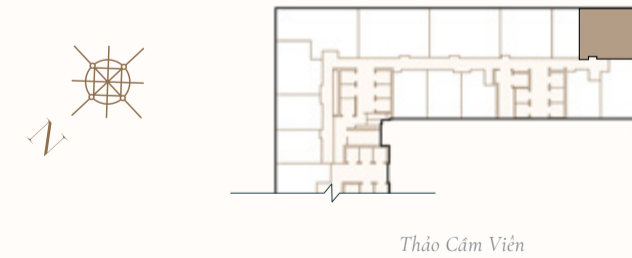
Lưu ý: Chúng tôi đã nỗ lực và cân trọng để hoàn thiện tài liệu này. Tuy nhiên tài liệu chỉ dùng với mục đích tham khảo. Hình ảnh, sơ đồ kỹ thuật, bố trí nội ngoại thất hay thông tin mô tả chỉ nhằm mục đích minh họa, không phải là thông tin hiện thực hay cam kết pháp lý. Thông tin chính thức căn cứ trên hợp đồng. Tên căn hộ và ký hiệu căn hộ cho mục đích giới thiệu, tên căn hộ và ký hiệu căn hộ chính thức sẽ được ghi nhận tại Hợp Đồng Mua Bán.

MÃ CĂN HỘ	NSA	GSA
J.06	107.10 – 108.22 m ²	117.03 m ²

Ghi chú: Diện tích sử dụng căn hộ sau cùng sẽ được xác minh bởi đơn vị đo đạc.
– Diện Tích Thông Thủy (NSA)
– Diện Tích Tim Tường (GSA)

Lầu 33 đến 44

Sông Sài Gòn



Trung Tâm Thành Phố

Thảo Cầm Viên

◆ Phòng Khách / Phòng Ăn / Nhà Bếp / Terrace ◆ Phòng Ngủ ◆ Phòng Tắm

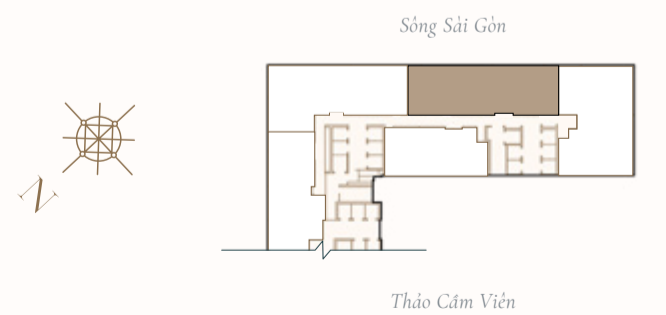
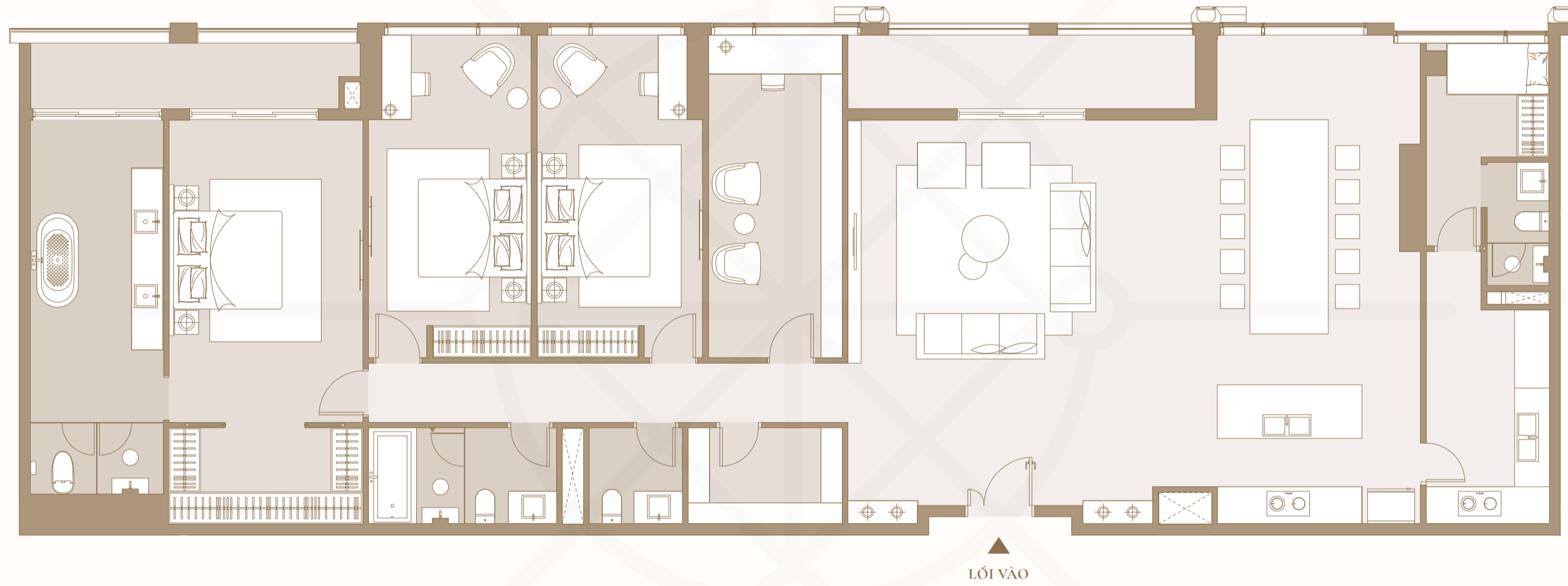
Lưu ý: Chúng tôi đã nỗ lực và cân trọng để hoàn thiện tài liệu này. Tuy nhiên tài liệu chỉ dùng với mục đích tham khảo. Hình ảnh, sơ đồ kỹ thuật, bố trí nội ngoại thất hay thông tin mô tả chỉ nhằm mục đích minh họa, không phải là thông tin hiện thực hay cam kết pháp lý. Thông tin chính thức căn cứ trên hợp đồng. Tên căn hộ và ký hiệu căn hộ cho mục đích giới thiệu, tên căn hộ và ký hiệu căn hộ chính thức sẽ được ghi nhận tại Hợp Đồng Mua Bán.

MÃ CĂN HỘ	NSA	GSA
J.09	111.30 – 111.78 m ²	124.16 m ²

Ghi chú: Diện tích sử dụng căn hộ sau cùng sẽ được xác minh bởi đơn vị đo đạc.
– Diện Tích Thông Thủy (NSA)
– Diện Tích Tim Tường (GSA)

LEGACY MẶT BẰNG CĂN HỘ

LEGACY PRESIDENTIAL SUITE



Phòng Khách / Phòng Ăn / Nhà Bếp / Terrace
 Phòng Ngủ
 Phòng Tắm

Lưu ý: Chúng tôi đã nỗ lực và cân trọng để hoàn thiện tài liệu này. Tuy nhiên tài liệu chỉ dùng với mục đích tham khảo. Hình ảnh, sơ đồ kỹ thuật, bố trí nội ngoại thất hay thông tin mô tả chỉ nhằm mục đích minh họa, không phải là thông tin hiện thực hay cam kết pháp lý. Thông tin chính thức căn cứ trên hợp đồng. Tên căn hộ và ký hiệu căn hộ cho mục đích giới thiệu, tên căn hộ và ký hiệu căn hộ chính thức sẽ được ghi nhận tại Hợp Đồng Mua Bán.

Ghi chú: Diện tích sử dụng căn hộ sau cùng sẽ được xác minh bởi đơn vị đo đạc.
 - Diện Tích Thông Thủy (NSA)
 - Diện Tích Tim Tường (GSA)

MÃ CĂN HỘ	NSA	GSA
J.03	249.76 m ²	265.86 m ²

ĐẲNG CẤP DI SẢN VƯỢT MỌI GIỚI HẠN THỜI GIAN

Vượt ra khỏi giới hạn định nghĩa cuộc sống thượng lưu, Bộ sưu tập LEGACY mang đến lựa chọn mới về một cuộc sống đẳng cấp khác biệt cho chủ sở hữu. Bộ sưu tập LEGACY thể hiện đỉnh cao thanh thế dành cho những gia chủ giàu có và sành điệu. Mang đến những gì tốt đẹp nhất, những đỉnh thự này là biểu tượng tài sản cho giới tinh hoa toàn cầu - sẽ được truyền lại cho các thế hệ tương lai.

Với bộ sưu tập LEGACY, các chủ sở hữu có nhiều lựa chọn về nơi ở thuộc năm toà tháp độc đáo Tháp Lagoon, Tháp Cove, Tháp Sea, Tháp Spring và Tháp Bay – cộng thêm các dịch vụ chăm sóc thượng lưu tích hợp của Marriott Residences.

Với thiết kế không gian đa dạng, từ những căn hộ rộng rãi đến dinh thự áp mái, mỗi căn hộ thuộc bộ sưu tập đều được trang bị theo tiêu chuẩn cao nhất, có thiết kế nội thất sang trọng, tầm nhìn tuyệt đẹp ra toàn cảnh dòng sông Sài Gòn và thành phố hùng vĩ từ ban công riêng tư.

Mang đến những trải nghiệm sống đỉnh cao, các dinh thự cao cấp bậc nhất này sẽ trở thành một tài sản đắt giá, một di sản đầy tính biểu tượng của hôm nay dành cho các thế hệ tương lai.



SỐNG VỚI DẤU ẤN PHỒN HOA

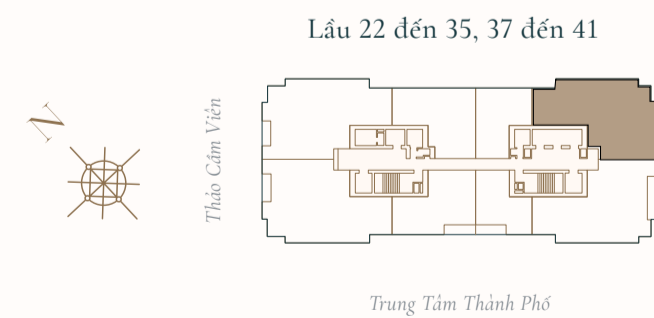
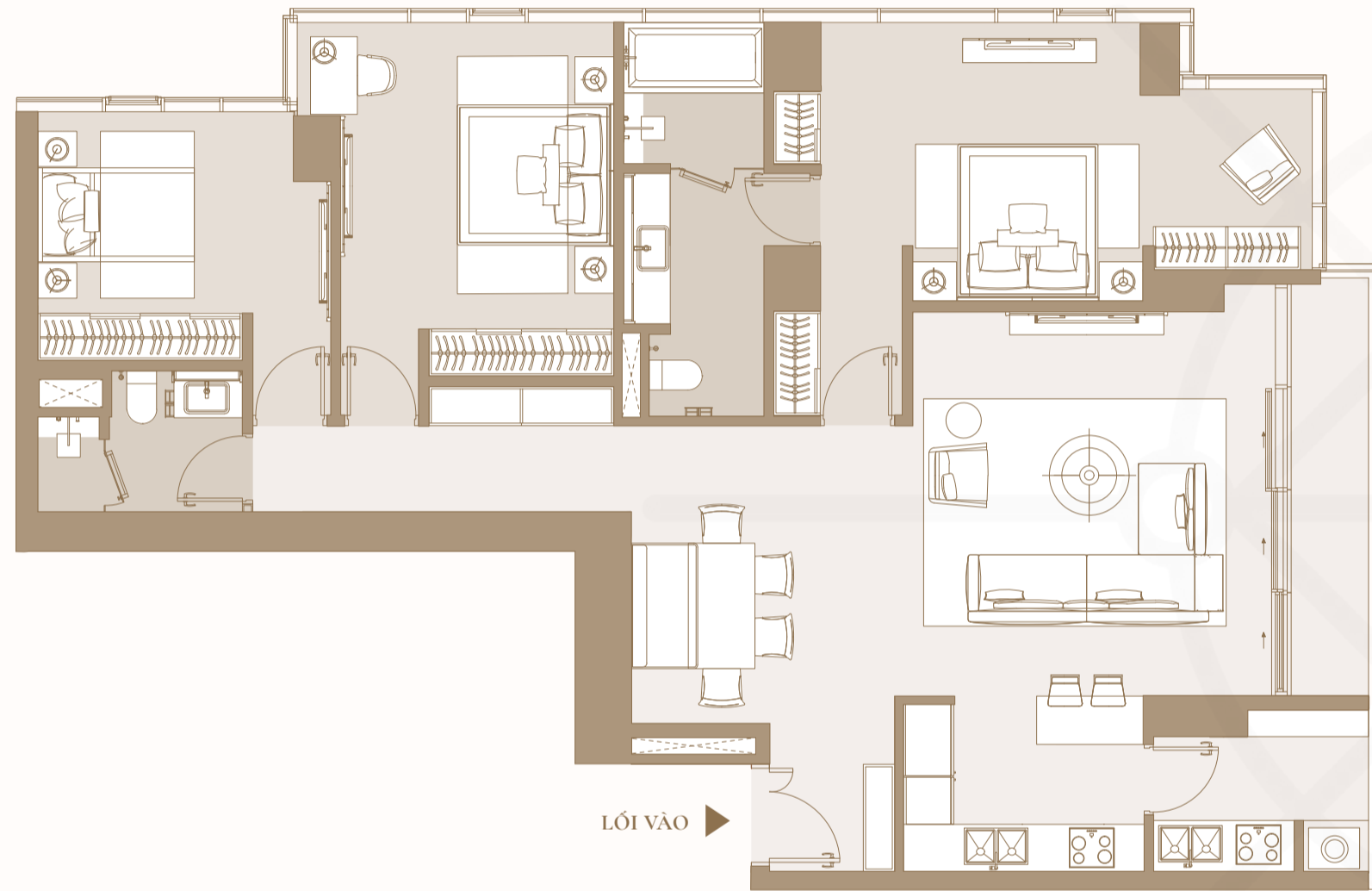
Sang trọng và tinh tế, một nơi nghỉ dưỡng riêng tư hoàn toàn dành cho bạn, Marriott Residences với những ngôi nhà mang vẻ đẹp mỹ thuật đương đại đi kèm với các dịch vụ và tiện nghi chăm sóc đỉnh cao là cảm hứng bất tận cho cuộc sống thành đạt. Hãy trở thành một phần của cộng đồng sôi động, nơi bạn có thể tự do làm việc và vui chơi, hoà mình vào thiên nhiên hay gặp gỡ, kết giao, thư giãn và tái tạo năng lượng. Hãy cảm nhận một không gian đầy cảm hứng và mang lại sức trẻ được thiết kế đầy tâm huyết.

Marriott Residences đơn giản là một tuyệt tác nghệ thuật với tên gọi nhà.



PRIME MẶT BẰNG CĂN HỘ

PRIME PREMIER SUITE



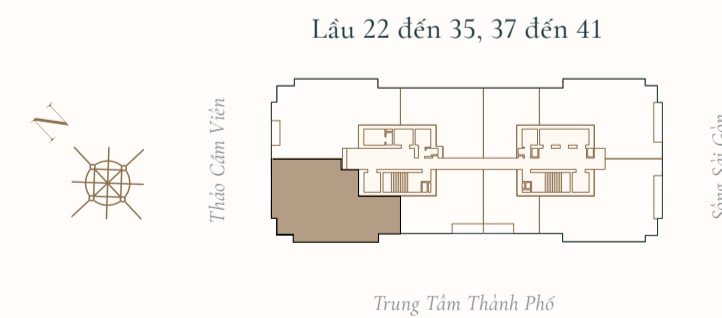
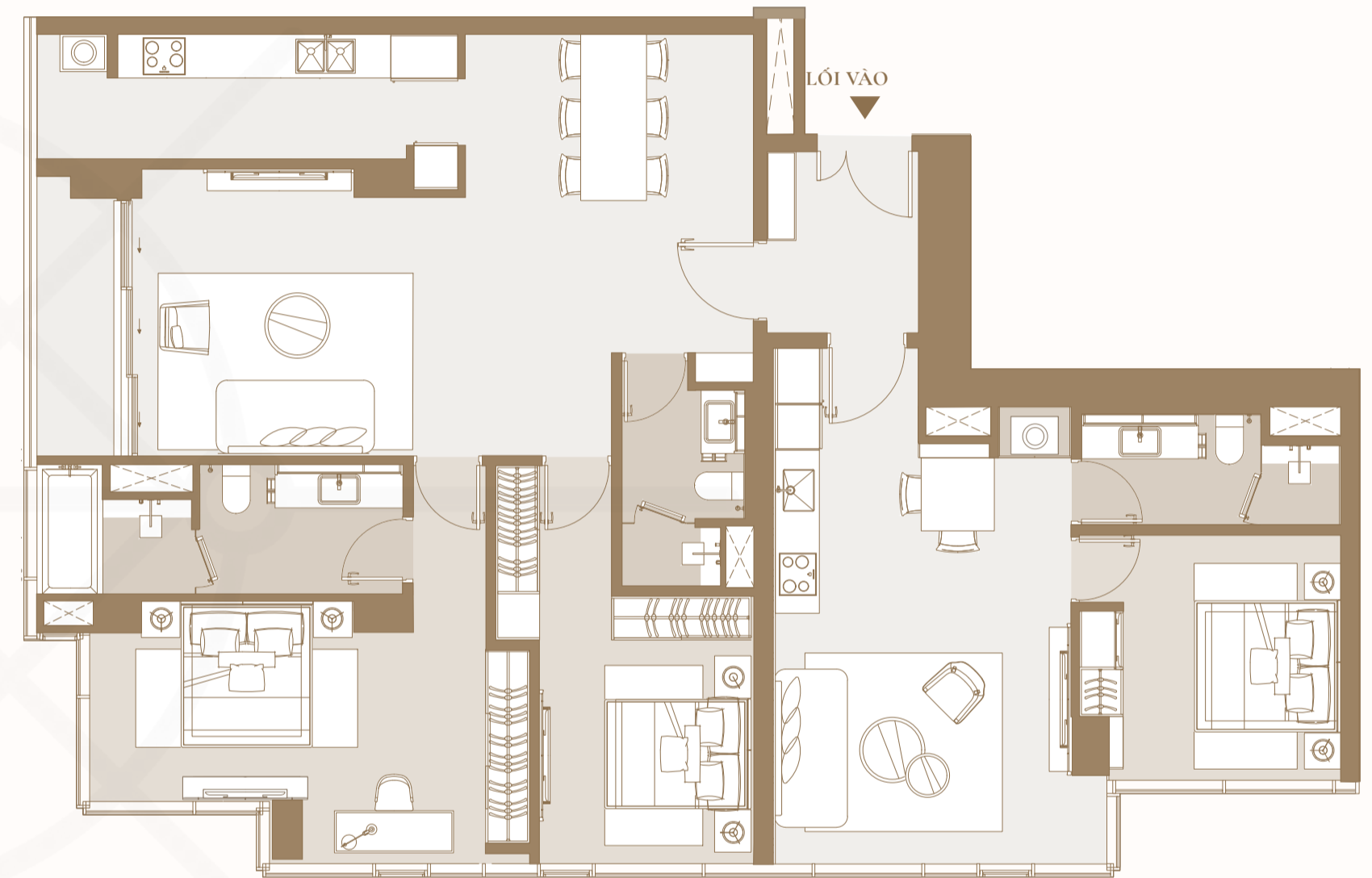
MÃ CĂN HỘ	NSA	GSA
M.01	134.75 m ²	64.57 m ²

Phòng Khách / Phòng Ăn / Nhà Bếp / Terrace
 Phòng Ngủ
 Phòng Tắm

Lưu ý: Chúng tôi đã nỗ lực và cân trọng để hoàn thiện tài liệu này. Tuy nhiên tài liệu chỉ dùng với mục đích tham khảo. Hình ảnh, sơ đồ kỹ thuật, bố trí nội ngoại thất hay thông tin mô tả chỉ nhằm mục đích minh họa, không phải là thông tin hiện thực hay cam kết pháp lý. Thông tin chính thức căn cứ trên hợp đồng. Tên căn hộ và ký hiệu căn hộ cho mục đích giới thiệu, tên căn hộ và ký hiệu căn hộ chính thức sẽ được ghi nhận tại Hợp Đồng Mua Bán.

Ghi chú: Diện tích sử dụng căn hộ sau cùng sẽ được xác minh bởi đơn vị đo đạc.
 - Diện Tích Thông Thủy (NSA)
 - Diện Tích Tim Tường (GSA)

PRIME FAMILY SUITE



MÃ CĂN HỘ	NSA	GSA
M.05	154.90 m ²	154.90 m ²

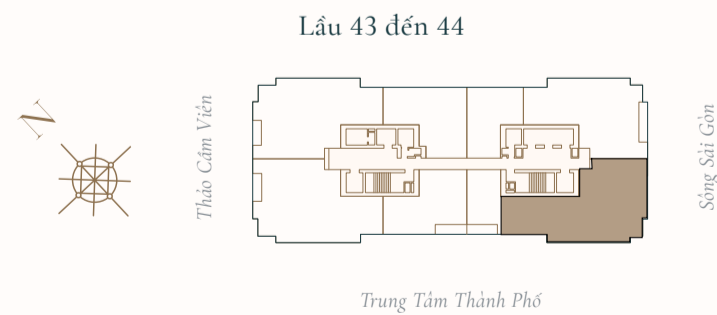
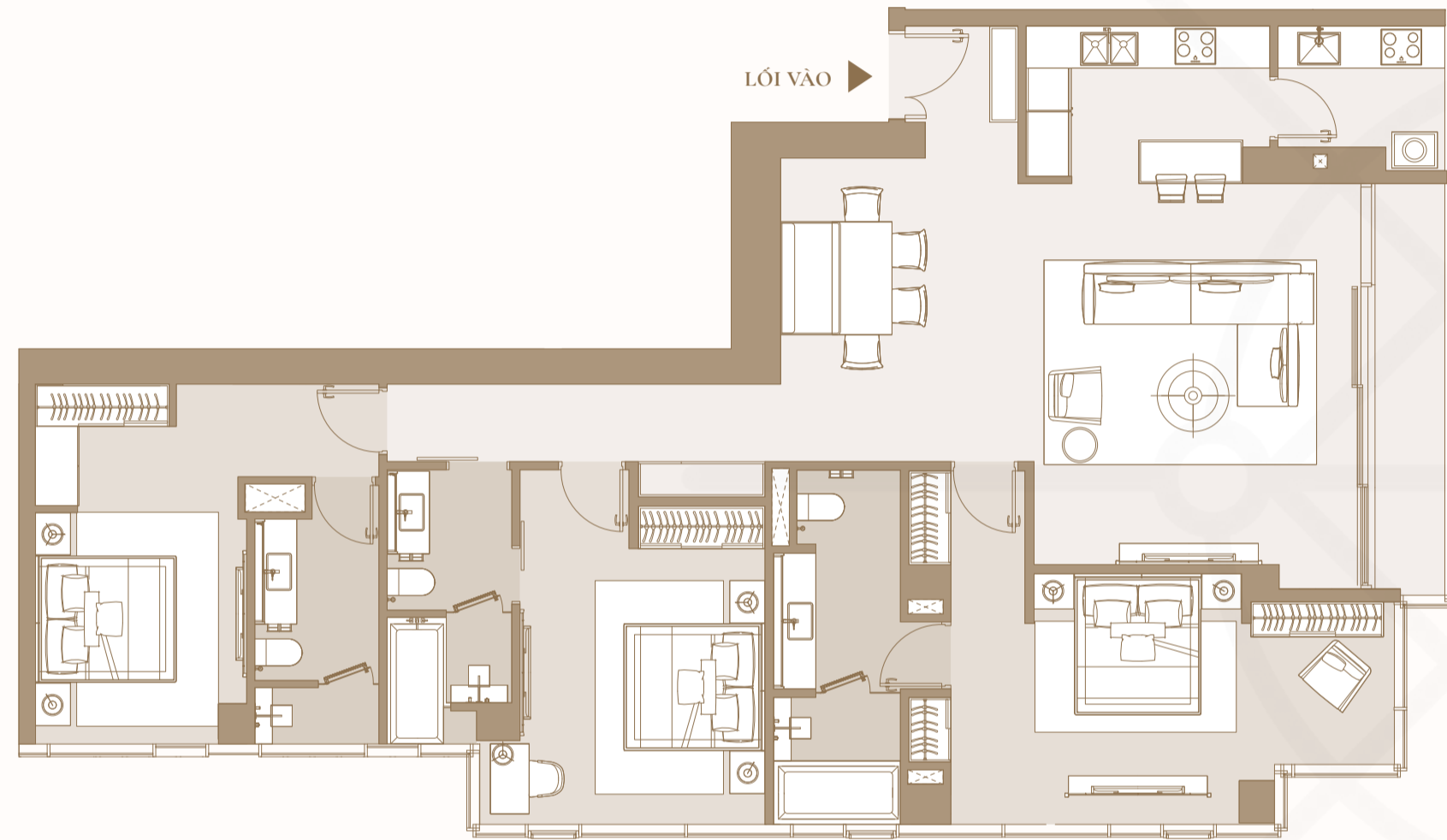
Phòng Khách / Phòng Ăn / Nhà Bếp / Terrace
 Phòng Ngủ
 Phòng Tắm

Lưu ý: Chúng tôi đã nỗ lực và cân trọng để hoàn thiện tài liệu này. Tuy nhiên tài liệu chỉ dùng với mục đích tham khảo. Hình ảnh, sơ đồ kỹ thuật, bố trí nội ngoại thất hay thông tin mô tả chỉ nhằm mục đích minh họa, không phải là thông tin hiện thực hay cam kết pháp lý. Thông tin chính thức căn cứ trên hợp đồng. Tên căn hộ và ký hiệu căn hộ cho mục đích giới thiệu, tên căn hộ và ký hiệu căn hộ chính thức sẽ được ghi nhận tại Hợp Đồng Mua Bán.

Ghi chú: Diện tích sử dụng căn hộ sau cùng sẽ được xác minh bởi đơn vị đo đạc.
 - Diện Tích Thông Thủy (NSA)
 - Diện Tích Tim Tường (GSA)

PRIME MẶT BẰNG CĂN HỘ

PRIME GRAND SUITE



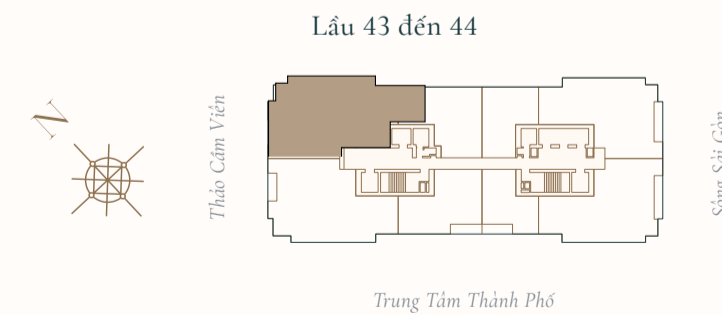
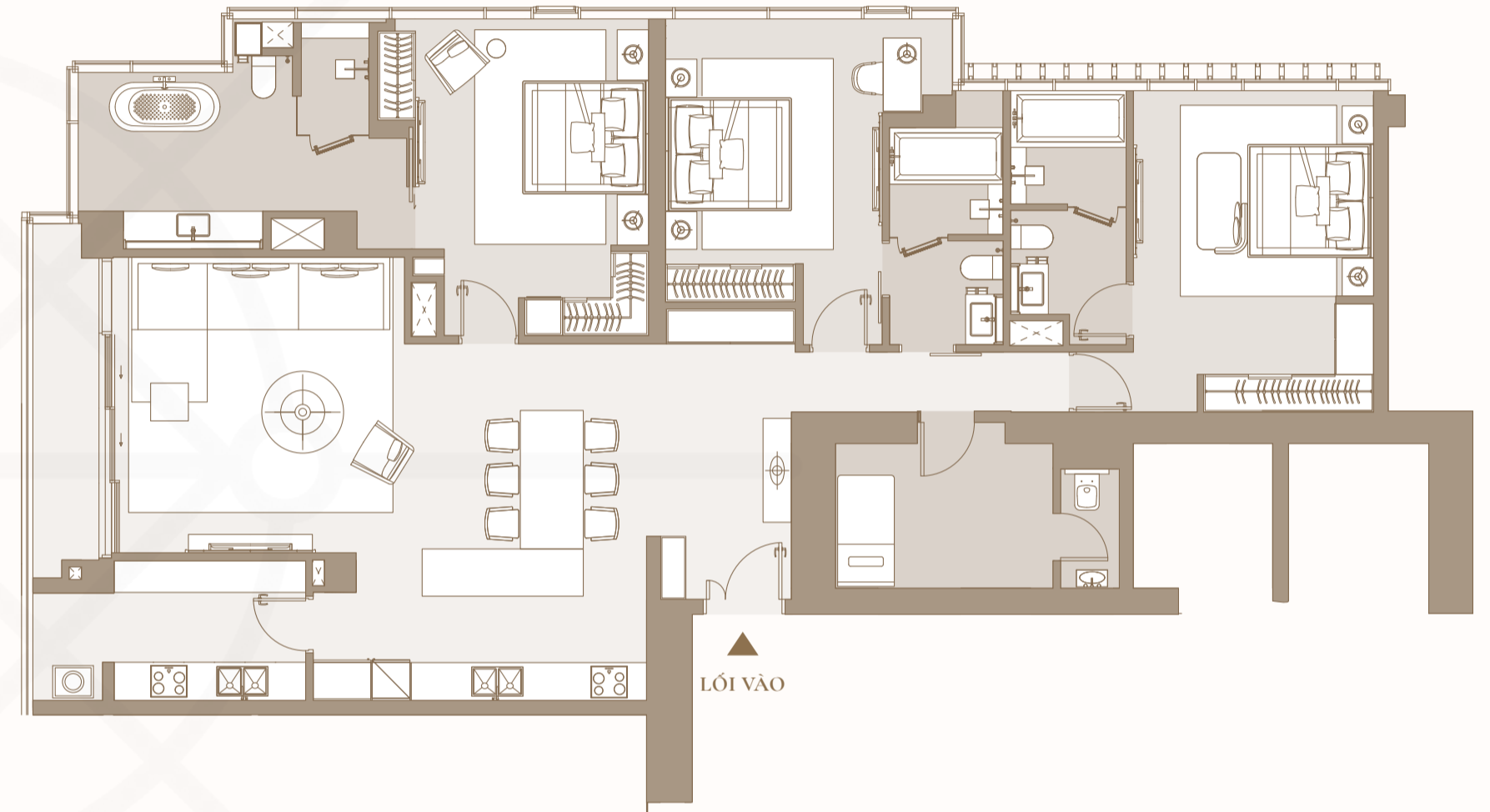
MÃ CĂN HỘ	NSA	GSA
M.02	155.10 m ²	165.15 m ²

◆ Phòng Khách / Phòng Ăn / Nhà Bếp / Terrace
◆ Phòng Ngủ
◆ Phòng Tắm

Lưu ý: Chúng tôi đã nỗ lực và cân trọng để hoàn thiện tài liệu này. Tuy nhiên tài liệu chỉ dùng với mục đích tham khảo. Hình ảnh, sơ đồ kỹ thuật, bố trí nội ngoại thất hay thông tin mô tả chỉ nhằm mục đích minh họa, không phải là thông tin hiện thực hay cam kết pháp lý. Thông tin chính thức căn cứ trên hợp đồng. Tên căn hộ và ký hiệu căn hộ cho mục đích giới thiệu, tên căn hộ và ký hiệu căn hộ chính thức sẽ được ghi nhận tại Hợp Đồng Mua Bán.

Ghi chú: Diện tích sử dụng căn hộ sau cùng sẽ được xác minh bởi đơn vị đo đạc.
 - Diện Tích Thông Thủy (NSA)
 - Diện Tích Tim Tượng (GSA)

PRIME GRAND SUITE



MÃ CĂN HỘ	NSA	GSA
M.05	178.66 m ²	192.12 m ²

◆ Phòng Khách / Phòng Ăn / Nhà Bếp / Terrace
◆ Phòng Ngủ
◆ Phòng Tắm

Lưu ý: Chúng tôi đã nỗ lực và cân trọng để hoàn thiện tài liệu này. Tuy nhiên tài liệu chỉ dùng với mục đích tham khảo. Hình ảnh, sơ đồ kỹ thuật, bố trí nội ngoại thất hay thông tin mô tả chỉ nhằm mục đích minh họa, không phải là thông tin hiện thực hay cam kết pháp lý. Thông tin chính thức căn cứ trên hợp đồng. Tên căn hộ và ký hiệu căn hộ cho mục đích giới thiệu, tên căn hộ và ký hiệu căn hộ chính thức sẽ được ghi nhận tại Hợp Đồng Mua Bán.

Ghi chú: Diện tích sử dụng căn hộ sau cùng sẽ được xác minh bởi đơn vị đo đạc.
 - Diện Tích Thông Thủy (NSA)
 - Diện Tích Tim Tượng (GSA)

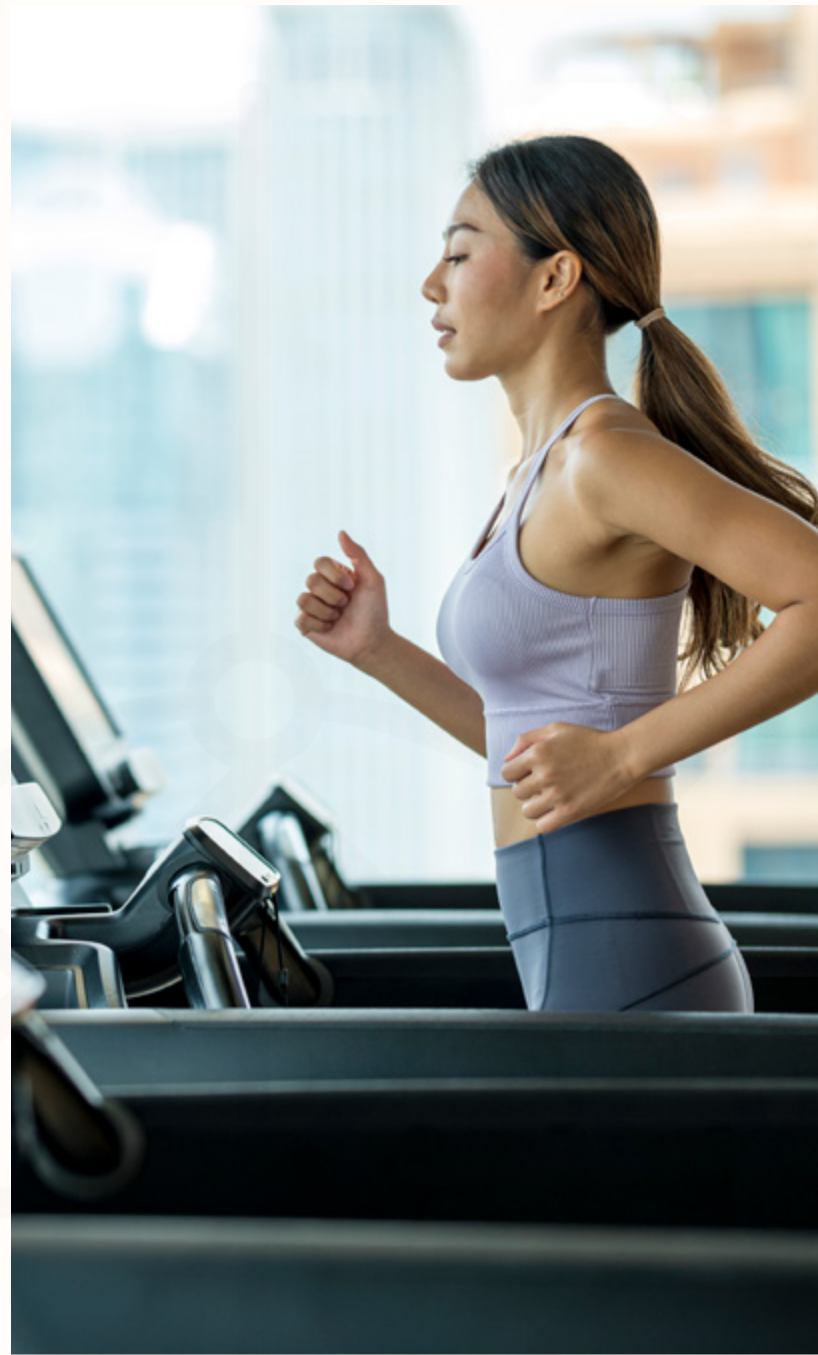
ĐỊA CHỈ CỦA GIỚI THƯỢNG LƯU TẠI MỘT THÀNH PHỐ QUỐC TẾ

Là biểu tượng trẻ trung, năng động đầy kiêu hãnh cho thành công, The Prime Collection mang lại cho giới tinh hoa thế hệ kế tiếp của Sài Gòn những ngôi nhà thể hiện thành tựu và khát vọng cao quý cũng như đẳng cấp sống thượng lưu khác biệt.

Ba toà tháp – Tháp Sea, Tháp Strait và Tháp Lake - ven sông cao cấp nhất đưa ra định nghĩa mới cho cuộc sống cấp cao tại Sài Gòn, sẽ là biểu tượng mới của Việt Nam.

Prime Collection gồm một tập hợp các dịch vụ hàng đầu tiêu chuẩn Marriott. Được thiết kế công phu theo phong cách mỹ thuật đương đại, những căn hộ từ một đến ba phòng ngủ nơi đây mang lại không gian sống hoàn mỹ, nâng tầm vượt bậc chuẩn mực sống cao cấp tại Sài Gòn.

Lưu ý: Hình ảnh của Lotus Park và cầu đi bộ trên không đính kèm tài liệu này được thiết kế và trình bày dựa trên tài liệu sẵn có và có thể được thay đổi phù hợp với sự phê duyệt của cơ quan nhà nước có thẩm quyền trong quá trình xây dựng và hoàn thiện Dự án.



ĐẶC QUYỀN THƯỢNG LƯU

Grand Marina, Saigon mang đến cho chủ sở hữu những tiện ích và dịch vụ mang phong cách sống đẳng cấp thế giới.

Đội ngũ nhân viên tận tâm và chuyên nghiệp sẵn sàng hỗ trợ các yêu cầu cá nhân của chủ sở hữu. Dưới đây là ví dụ về các dịch vụ được cung cấp, một trong số đó đã bao gồm trong phí quản lý và một số là dịch vụ theo yêu cầu.

DỊCH VỤ THIẾT YẾU

- Đặt vé máy bay / phi cơ tư nhân
- Thông tin mua sắm
- Thu xếp đưa đón sân bay
- Đặt dịch vụ cắm hoa
- Thu xếp các hoạt động sự kiện
- Điều phối dịch vụ giao hàng
- Đặt thuê xe ô tô
- Dịch vụ hành chính văn phòng
- Đặt Limousine / xe hơi
- Vận chuyển rác
- Đặt phòng khách sạn
- Đặt chỗ chơi golf
- Thông tin / Đặt chỗ nhà hàng
- Thông tin / Đặt chuyến du lịch
- Đặt chỗ spa & salon
- Thông tin về các dịch vụ
- Điều phối chuyến đến
- Dịch vụ công chứng
- Thông tin và đặt dịch vụ chăm sóc / cung cấp cũi cho thú cưng
- Bảo vệ tài sản
- Thông tin về rạp hát và các dịch vụ giải trí
- Dịch vụ mở cửa ra vào sảnh / vận chuyển hành lý
- Vệ sinh khu vực công cộng
- Bảo trì khu vực công cộng
- Giao báo / tạp chí / hàng hoá

DỊCH VỤ THÊM THEO YÊU CẦU* DỊCH VỤ TIÊU CHUẨN

- Mua sắm đồ tạp hóa và thực phẩm
- Giặt ủi
- Dịch vụ sửa quần áo
- Rửa và chăm sóc xe
- Lên kế hoạch du lịch và nghỉ dưỡng
- Cho thuê thiết bị
- Photocopy / Điện tín / Fax
- Dịch vụ thư ký
- Lên kế hoạch sự kiện
- Dịch vụ đặt tiệc tại chỗ
- Đóng gói và vận chuyển thư từ, bưu phẩm
- Dịch vụ thuê đầu bếp
- Bảo dưỡng chăm sóc cây cảnh
- Huấn luyện viên thể hình cá nhân
- Dịch vụ dịch thuật
- Dịch vụ spa / trị liệu tại nhà
- Dịch vụ trông trẻ
- Dịch vụ làm đẹp cho thú cưng
- Chăm sóc căn hộ trống

DỊCH VỤ THÊM THEO YÊU CẦU* DỊCH VỤ VỆ SINH CĂN HỘ

- Hút bụi và lau sàn nhà
- Vệ sinh gương
- Hút bụi đồ nội thất
- Vệ sinh bề mặt bếp và lò nướng
- Trãi giường, thay ga giường
- Vệ sinh tủ lạnh
- Vệ sinh nhà tắm
- Rửa chén
- Vệ sinh ban công

DỊCH VỤ THÊM THEO YÊU CẦU* DỊCH VỤ KỸ THUẬT

- Thay bóng đèn tròn / bóng đèn tuýp huỳnh quang
- Lắp ráp đồ nội thất
- Dọn rác cống kênh khi chuyển đến
- Sơn sửa
- Đấu nối thiết bị điện tử
- Treo tranh
- Sửa chữa nhỏ điện và nước
- Thay tấm lọc điều hòa không khí (HVAC)

**Dịch vụ theo yêu cầu sẽ được thu xếp bởi đội ngũ hỗ trợ và thường được cung cấp bởi một bên thứ ba*

NHÀ PHÁT TRIỂN BẤT ĐỘNG SẢN QUỐC TẾ

Masterise Homes – một thành viên của Masterise Group trở thành đơn vị tiên phong áp dụng các tiêu chuẩn quốc tế hàng đầu trong việc phát triển, vận hành và quản lý các sản phẩm và dịch vụ bất động sản cao cấp tại Việt Nam.

Masterise Homes không ngừng áp dụng các tiêu chuẩn quốc tế trong quá trình phát triển sản phẩm bất động sản. Chúng tôi cam kết mang đến những giá trị vượt trội cho mỗi sản phẩm và dịch vụ nhằm mang đến những trải nghiệm xứng tầm cho khách hàng, góp phần cho cộng đồng tạo nên các giá trị bền vững cho thị trường bất động sản Việt Nam và quốc tế.

masterisehomes.com



MASTERISE HOMES



CÁC ĐỐI TÁC CỦA CHÚNG TÔI

AB CONCEPT

Được thành lập vào năm 1999 bởi Ed Ng và Terence Ngan, AB Concept là một công ty thiết kế nội thất và kiến trúc quốc tế nổi tiếng những không gian nội thất sang trọng và ấn tượng trong lĩnh vực khách sạn, thương mại và nhà ở. Tạo dấu ấn với những thiết kế theo hướng tương tự bằng sự quan tâm tỉ mỉ đến từng chi tiết và thường xuyên hợp tác với các thương hiệu nổi tiếng trên thế giới, AB Concept hoạt động trên quy mô toàn cầu với các văn phòng tại Hồng Kông, Karuizawa, Đài Bắc và Milan, và danh mục các dự án trải dài trên 16 quốc gia và hơn 30 thành phố.

abconcept.net

ATKINS

Atkins, thành viên của SNC-Lavalin Group, là một trong những đơn vị tư vấn thiết kế, kỹ thuật và quản lý dự án được đánh giá cao nhất trên thế giới, với hơn 18.300 người tại Vương quốc Anh, Bắc Mỹ, Trung Đông và Châu Phi, Châu Á Thái Bình Dương và Châu Âu. Atkins định hình các dự án cơ sở hạ tầng từ thiết kế, bàn giao đến vận hành, nhờ vào các chuyên gia của họ và toàn Tập đoàn SNC-Lavalin với kiến thức hàng đầu thế giới về thiết kế, kỹ thuật, quản lý dự án, phát triển bền vững và kỹ thuật số.

atkinsglobal.com

AURECON

Aurecon là một công ty toàn cầu về kỹ thuật, quản lý, thiết kế, lập kế hoạch, quản lý dự án, tư vấn ngắn hạn và dài hạn có trụ sở tại Úc, Trung Đông, New Zealand, Đông Nam Á. Công ty hiện cung cấp dịch vụ thiết kế và quản lý dự án cho nhiều lĩnh vực trên mười hai thị trường toàn cầu. Aurecon là công ty có doanh thu hơn 1 tỷ đô la với hơn 6000 nhân viên và nằm trong top 50 công ty thiết kế ENR toàn cầu, là công ty kỹ thuật quốc tế lớn nhất hoạt động tại thị trường Việt Nam. Năm 2020, Aurecon được bình chọn là công ty sáng tạo nhất của Úc.

aurecongroup.com

HBA

Là công ty thiết kế khách sạn - nhà hàng hàng đầu thế giới được thành lập từ năm 1965, Hirsch Bedner Associates (HBA) tạo ra diện mạo đặc trưng của các thương hiệu xa xỉ và bất động sản hạng sang. Hiện HBA có 23 văn phòng và danh mục hơn 1.500 dự án toàn cầu. Công ty đã hoàn thành hơn 1.500 dự án tại hơn 80 quốc gia, giành được hơn 200 giải thưởng thiết kế toàn cầu trong thập kỷ qua.

hba.com

MACE

Mace là một công ty toàn cầu với những chuyên gia hàng đầu trong lĩnh vực xây dựng. Mace đã và đang cung cấp các dịch vụ về phát triển, tư vấn, xây dựng và vận hành cho những công trình cao ốc và dự án cơ sở hạ tầng quy mô và tầm cỡ nhất trên thế giới. Thành lập cách đây hơn 30 năm, Mace hiện có hơn 6.300 nhân viên tại 5 khu vực trên toàn cầu.

macegroup.com



AB CONCEPT

ATKINS

Member of the SNC-Lavalin Group

aurecon



mace

CÙNG VIỆT NAM
VƯỢT BẬC





DEVELOPED BY



MASTERISE HOMES

 2 Tôn Đức Thắng, P. Bến Nghé, Q. 1, Tp. Hồ Chí Minh, Việt Nam

 (028) 39 159 159  grandmarina@masterishomes.com  masterishomes.com/grand-marina-saigon  facebook.com/OfficialGrandMarinaSaigon

Lưu ý: Chúng tôi đã nỗ lực và cẩn trọng để hoàn thiện tài liệu này. Tuy nhiên tài liệu chỉ dùng với mục đích tham khảo. Hình ảnh, sơ đồ kỹ thuật, bố trí nội ngoại thất hay thông tin mô tả chỉ nhằm mục đích minh họa, không phải là thông tin hiện thực hay cam kết pháp lý. Thông tin chính thức căn cứ trên hợp đồng.

Khu căn hộ hạng sang Marriott & JW Marriott Grand Marina, Saigon được cấp quyền sử dụng từ Tập đoàn quản lý khách sạn và dân cư hàng đầu thế giới Marriott International, Inc đến từ Hoa Kỳ. Marriott International, Inc không phải là chủ sở hữu, không xây dựng và không bán các sản phẩm của Khu căn hộ hạng sang Marriott & JW Marriott Grand Marina, Saigon. Không phải Marriott International, Inc mà Masterise Homes và các đối tác sẽ là đơn vị chịu trách nhiệm cho tính chính xác của tất cả các hình ảnh, phát ngôn và thông tin thể hiện ở tài liệu này.